

表94 : CH-MF, MCH-MFシリーズ寸法表

単位 : mm

型番	標準型	防錆型	d	H	h ± 0.02	t	W	T ± 0.02	L	ℓ_1	ℓ_2	S ₁	S ₂	S ₃	C	C ₀
CH6MF	MCH6MF	6	0 -0.009	22	14	5	16	8	30	18	9	M4	M4	M3	218	160
CH8MF	MCH8MF	8		26	16	5	20	10	37	20	10	M5	M4	M3	258	220
CH10MF	MCH10MF	10		32	19	6	26	13	44	27	15	M6	M5	M4	532	430
CH12MF	MCH12MF	12		34	20	6	28	14	45	27	15	M6	M5	M4	549	430
CH16MF	MCH16MF	16	0 -0.010	42	24	6	36	18	55	32	18	M6	M5	M4	768	650
CH20MF	MCH20MF	20		49	28	7	42	21	60	36	22	M6	M6	M5	1282	1010
CH25MF	MCH25MF	25		61	35	9	52	26	78	48	28	M8	M8	M6	2164	1790
CH30MF	MCH30MF	30		67	38	9	58	29	83	52	32	M8	M8	M6	3245	2510

U : ウルトラシリーズは受注生産で納入いたします。

呼び番号 CH20MF -CG -2-M5×50

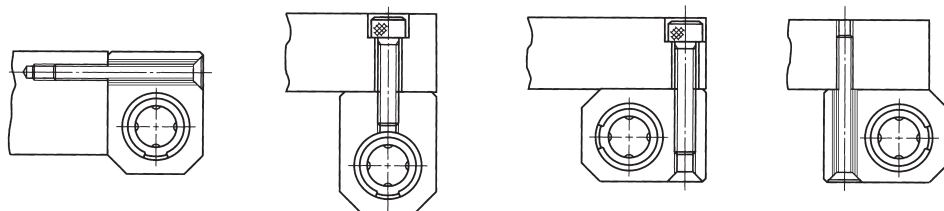
型番
標準型
M-防錆型

グリース
CG クリーングリース
VG 真空グリース
HG 高温グリース
FG 食品グリース
※グリースの性状P40参照
* Gグリース入りが標準

ボルト本数-ボルトサイズ
六角穴付ボルト
(三価クロメート)
セット納入

軸径 (d)	六角穴付ボルト S ₂	呼び径	長さ
6.8	M3	25	
10	M4	35	
12	M4	40	
16	M4	45	
20	M5	50	
25	M6	65	
30	M6	70	

※上記以外の長サをご希望の場合は、別途お問い合わせ下さい。



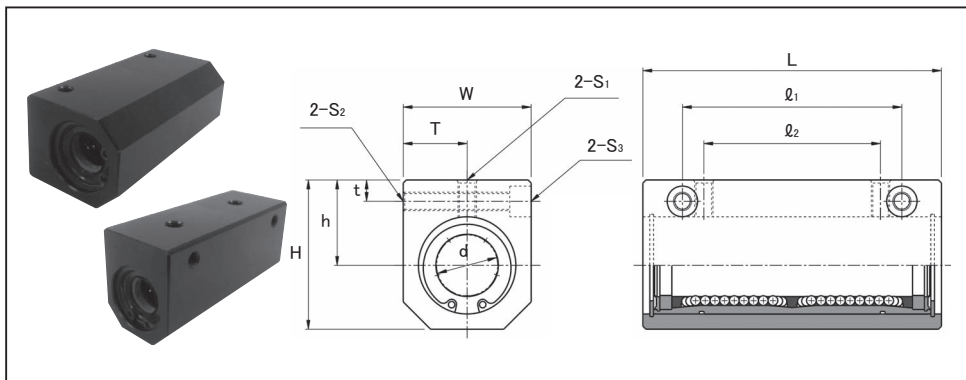


表95 : CHW-MF, MCHW-MFシリーズ寸法表

単位 : mm

型番		主 要 寸 法										取付 ボルト			基本定格荷重 (N)		動許容モーメント (N・m)
標準型	防錆型	d	H	h _{±0.02}	t	W	T _{±0.02}	L	ℓ ₁	ℓ ₂	S ₁	S ₂	S ₃	C	C ₀	M	
CHW6MF	MCHW6MF	6	0 −0.009	22	14	5	16	8	46	30	20	M4	M4	M3	354	310	1.5
CHW8MF	MCHW8MF	8		26	16	5	20	10	58	42	30	M5	M4	M3	419	450	2.0
CHW10MF	MCHW10MF	10		32	19	6	26	13	70	50	36	M6	M5	M4	865	850	6.5
CHW12MF	MCHW12MF	12		34	20	6	28	14	72	50	36	M6	M5	M4	892	860	7.1
CHW16MF	MCHW16MF	16		42	24	6	36	18	86	66	52	M6	M5	M4	1248	1300	11.3
CHW20MF	MCHW20MF	20	0 −0.010	49	28	7	42	21	98	72	58	M6	M6	M5	2083	2020	23.8
CHW25MF	MCHW25MF	25		61	35	9	52	26	131	100	80	M8	M8	M6	3517	3570	51.4
CHW30MF	MCHW30MF	30		67	38	9	58	29	141	110	90	M8	M8	M6	5273	5010	85.6

U : ウルトラシリーズは受注生産で納入いたします。

呼び番号 CHW20MF -CG -2-M5×50

型番
標準型
M-防錆型

グリース

CG	クリーングリース
VG	真空グリース
HG	高温グリース
FG	食品グリース

※グリースの性状P40参照
* Gグリース入りが標準

ボルト本数-ボルトサイズ

六角穴付ボルト
(三価クロメート)
セット納入

推奨六角穴付ボルト

軸径 (d)	六角穴付ボルト S ₂ 呼び径	長さ
6, 8	M3	25
10	M4	35
12	M4	40
16	M4	45
20	M5	50
25	M6	65
30	M6	70

※上記以外の長サをご希望の場合は、別途お問い合わせ下さい。

