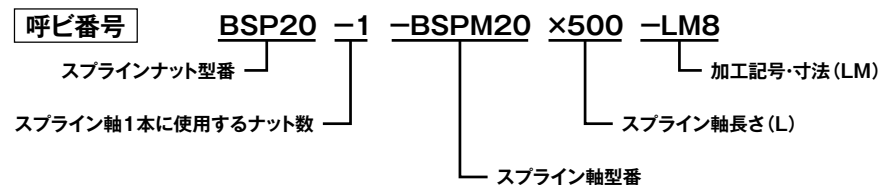


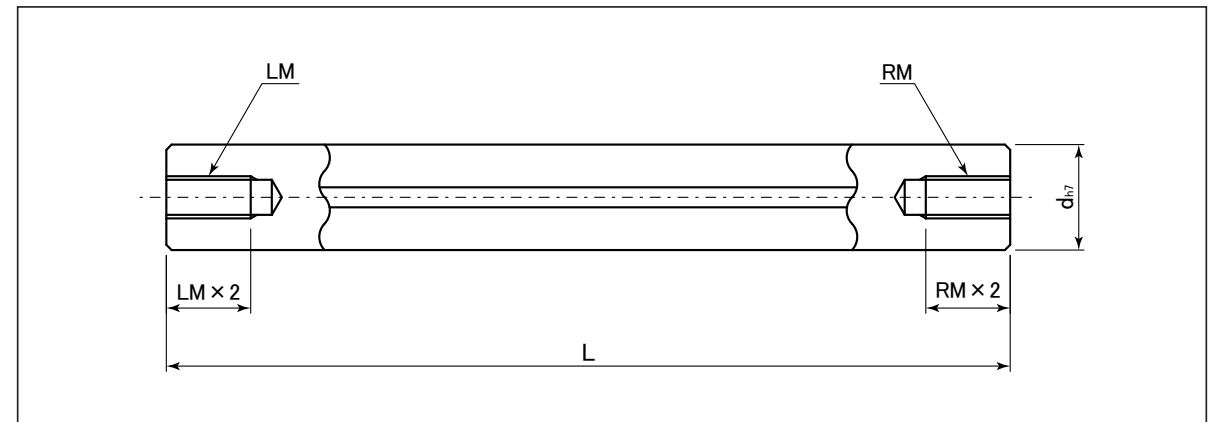
表：BSPMシリーズ寸法表

単位：mm

スプライン軸 型番	dh7	スプライン軸 主要寸法	
		1mm単位で指定 L	選択 LM (並目)
BSPM6	6	60~1000	3
BSPM8	8	60~1000	3 4
BSPM10	10	60~1000	3 4 5
BSPM13	13	70~1500	4 5 6
BSPM16	16	80~1500	4 5 6 8
BSPM20	20	90~1500	5 6 8 10
BSPM25	25	100~3000	5 6 8 10 12
BSPM30	30	110~3000	6 8 10 12 16



<注記> お客様のご要望に応じて、オプションとして他の軸端加工も承りますので、図面をFAXでお送り下さい。



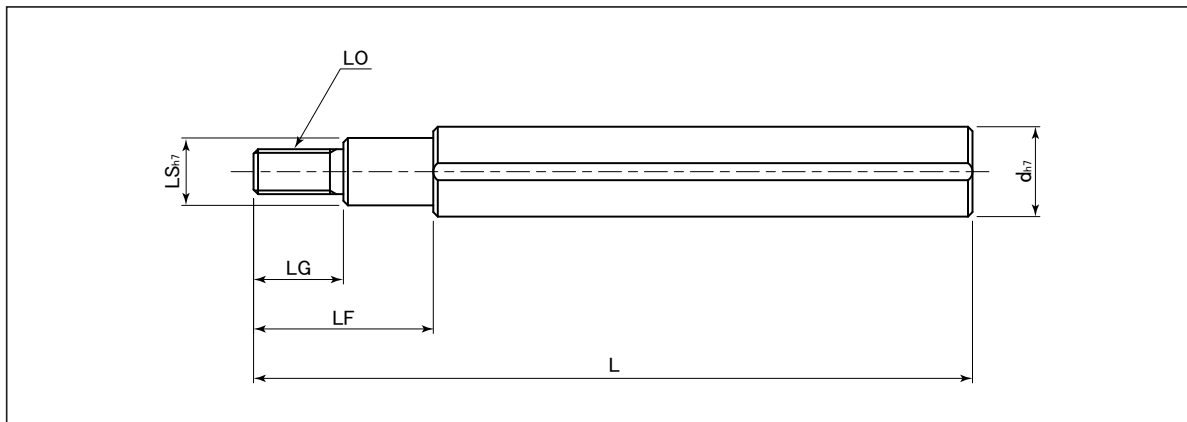
表：BSPMWシリーズ寸法表

単位：mm

スプライン軸 型番	dh7	スプライン軸 主要寸法	
		1mm単位で指定 L	選択 LM・RM (並目)
BSPMW6	6	60~1000	3
BSPMW8	8	60~1000	3 4
BSPMW10	10	60~1000	3 4 5
BSPMW13	13	70~1500	4 5 6
BSPMW16	16	80~1500	4 5 6 8
BSPMW20	20	90~1500	5 6 8 10
BSPMW25	25	100~3000	5 6 8 10 12
BSPMW30	30	110~3000	6 8 10 12 16



<注記> お客様のご要望に応じて、オプションとして他の軸端加工も承りますので、図面をFAXでお送り下さい。



表：BSPDOシリーズ寸法表 単位：mm

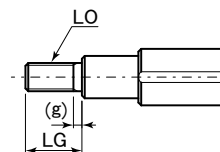
スプライン軸 型番	d _{h7}	L	スプライン軸主要寸法			
			1mm単位で指定		選択 (LO ≤ LS)	
			LF	LG	LS _{h7}	LO (並目)
BSPDO6	6	60~1000	LS=3の時 4 ≤ LF ≤ 9 LS=4の時 4 ≤ LF ≤ 16 LS ≥ 5の時 4 ≤ LF ≤ LS × 5 ※LF ≥ LG + 2	LO=3の時 2 ≤ LG ≤ 9 LO=4の時 2 ≤ LG ≤ 16 LO ≥ 5の時 2 ≤ LG ≤ LO × 5 ※LG ≥ Pitch × 3 + g	3 4	3 4
BSPDO8	8	60~1000			4 5 6	4 5
BSPDO10	10	60~1000			4 5 6	4 5 6
BSPDO13	13	70~1500			5 ≤ LS ≤ 10	5 6 8
BSPDO16	16	80~1500			5 ≤ LS ≤ 12	5 6 8 10 12
BSPDO20	20	90~1500			8 ≤ LS ≤ 15	6 8 10 12
BSPDO25	25	100~3000			8 ≤ LS ≤ 20	6 8 10 12 16 20
BSPDO30	30	110~3000			10 ≤ LS ≤ 25	8 10 12 16 20 24

呼び番号 **BSP20 -1 -BSPDO20 ×500 -LO10 LG20 LS15 LF40**

スプラインナット型番 | スプライン軸長さ(L) | 加工記号・寸法 (LO LG LS LF)

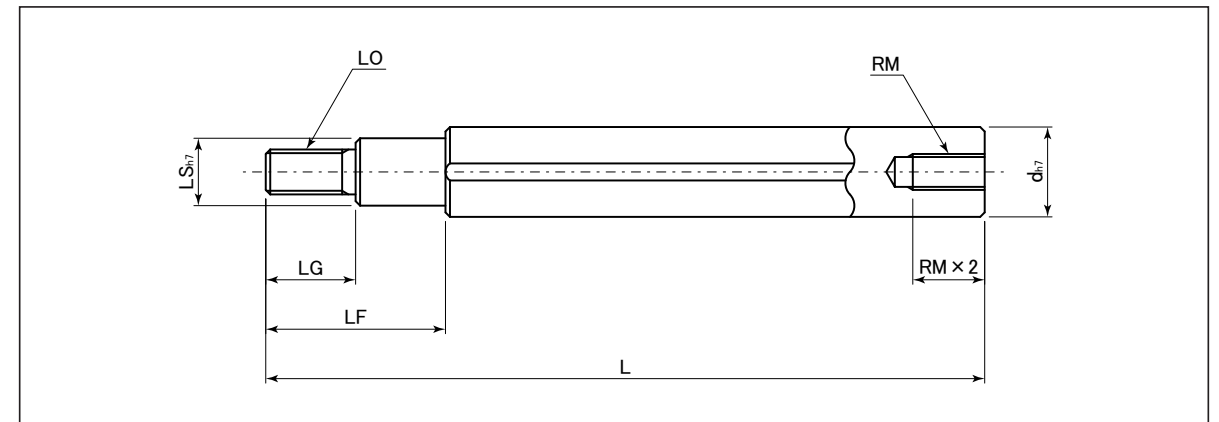
スプライン軸1本に使用するナット数 | スプライン軸型番

不完全ネジ部寸法



LO	(g)
6以下	2
8・10	3
12以上	5

<注記> お客様のご要望に応じて、オプションとして他の軸端加工も承りますので、図面をFAXでお送り下さい。



表：BSPDOMシリーズ寸法表 単位：mm

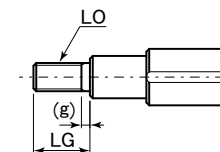
スプライン軸 型番	d _{h7}	L	スプライン軸主要寸法				選 択 RM (並目)
			1mm単位で指定		選 択 (LO ≤ LS)		
			LF	LG	LS _{h7}	LO (並目)	
BSPDOM6	6	60~1000	LS=3の時 4 ≤ LF ≤ 9 LS=4の時 4 ≤ LF ≤ 16 LS ≥ 5の時 4 ≤ LF ≤ LS × 5 ※LF ≥ LG + 2	LO=3の時 2 ≤ LG ≤ 9 LO=4の時 2 ≤ LG ≤ 16 LO ≥ 5の時 2 ≤ LG ≤ LO × 5 ※LG ≥ Pitch × 3 + g	3 4	3 4	3
BSPDOM8	8	60~1000			4 5 6	4 5	3 4
BSPDOM10	10	60~1000			4 5 6	4 5 6	3 4 5
BSPDOM13	13	70~1500			5 ≤ LS ≤ 10	5 6 8	4 5 6
BSPDOM16	16	80~1500			5 ≤ LS ≤ 12	5 6 8 10 12	4 5 6 8
BSPDOM20	20	90~1500			8 ≤ LS ≤ 15	6 8 10 12	4 5 6 8 10
BSPDOM25	25	100~3000			8 ≤ LS ≤ 20	6 8 10 12 16 20	5 6 8 10 12
BSPDOM30	30	110~3000			10 ≤ LS ≤ 25	8 10 12 16 20 24	6 8 10 12 16

呼び番号 **BSPF20 -1 -BSPDOM20 ×500 -LO10 LG20 LS15 LF40-RM8**

スプラインナット型番 | スプライン軸長さ(L) | 加工記号・寸法 (LO LG LS LF-RM)

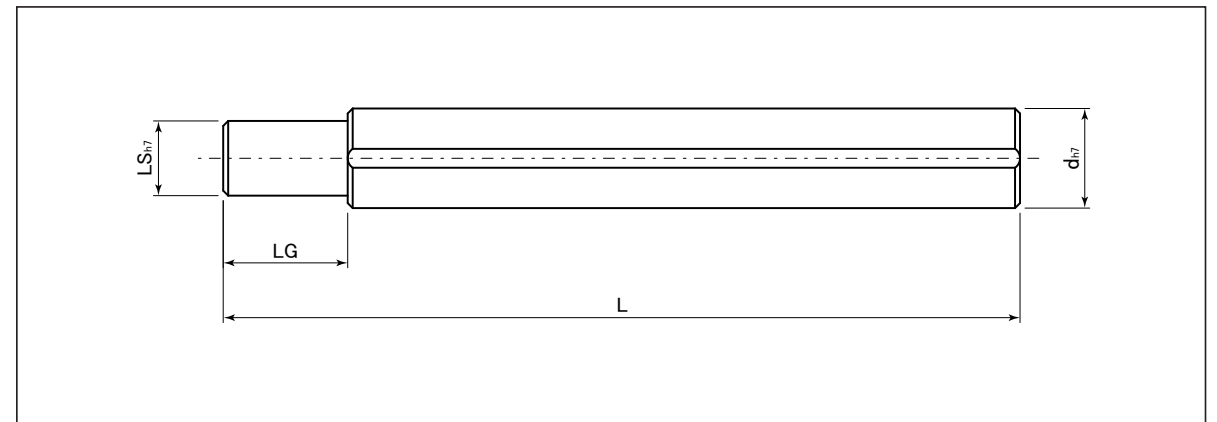
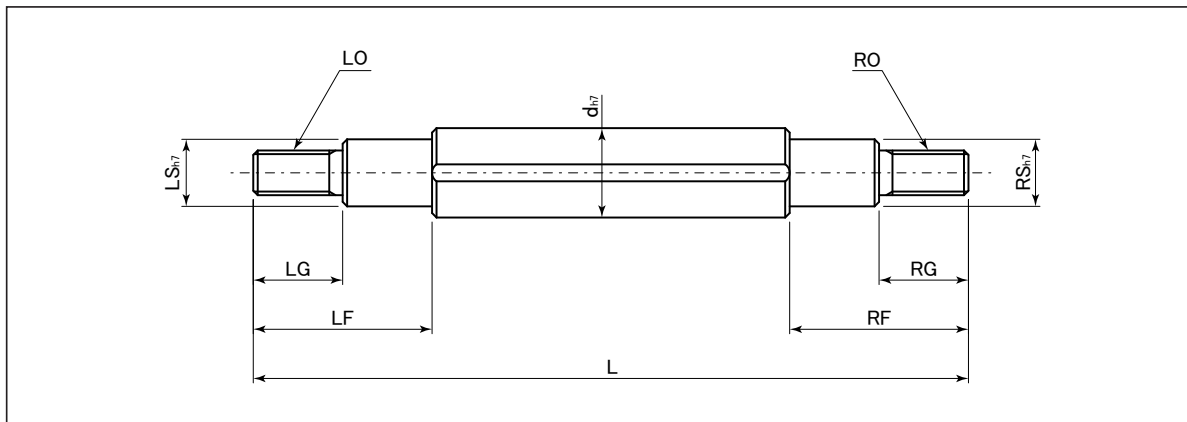
スプライン軸1本に使用するナット数 | スプライン軸型番

不完全ネジ部寸法



LO	(g)
6以下	2
8・10	3
12以上	5

<注記> お客様のご要望に応じて、オプションとして他の軸端加工も承りますので、図面をFAXでお送り下さい。



表：BSPDOWシリーズ寸法表 単位：mm

スプライン軸 型番	d _{h7}	L	スプライン軸主要寸法 1mm単位で指定		選択 (LO ≤ LS, RO ≤ RS)	
			LF・RF	LG・RG	LS _{h7} ・RS _{h7}	LO・RO (並目)
BSPDOW6	6	60~1000			3 4	3 4
BSPDOW8	8	60~1000	LS=3, RS=3の時 4 ≤ LF ≤ 9 4 ≤ RF ≤ 9	LO=3, RO=3の時 2 ≤ LG ≤ 9 2 ≤ RG ≤ 9	4 5 6	4 5
BSPDOW10	10	60~1000			4 5 6	4 5 6
BSPDOW13	13	70~1500	LS=4, RS=4の時 4 ≤ LF ≤ 16 4 ≤ RF ≤ 16	LO=4, RO=4の時 2 ≤ LG ≤ 16 2 ≤ RG ≤ 16	5 ≤ LS ≤ 10 5 ≤ RS ≤ 10	5 6 8
BSPDOW16	16	80~1500	LS ≥ 5, RS ≥ 5の時 4 ≤ LF ≤ LS × 5 4 ≤ RF ≤ RS × 5	LS ≥ 5, RS ≥ 5の時 2 ≤ LG ≤ LO × 5 2 ≤ RG ≤ RO × 5	5 ≤ LS ≤ 12 5 ≤ RS ≤ 12	5 6 8 10 12
BSPDOW20	20	90~1500	※LF ≥ LG + 2 RF ≥ RG + 2	※LG ≥ Pitch × 3 + g RG ≥ Pitch × 3 + g	8 ≤ LS ≤ 15 8 ≤ RS ≤ 15	6 8 10 12
BSPDOW25	25	100~3000			8 ≤ LS ≤ 20 8 ≤ RS ≤ 20	6 8 10 12 16 20
BSPDOW30	30	110~3000			10 ≤ LS ≤ 25 10 ≤ RS ≤ 25	8 10 12 16 20 24

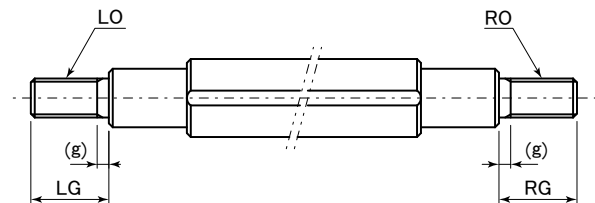
表：BSPDシリーズ寸法表 単位：mm

スプライン軸 型番	d _{h7}	L	スプライン軸主要寸法 1mm単位で指定	
			LG	LS _{h7}
BSPD6	6	60~1000		3 4
BSPD8	8	60~1000		4 5 6
BSPD10	10	60~1000		4 5 6
BSPD13	13	70~1500	LS=3の時 2 ≤ LG ≤ 9 LS=4の時 2 ≤ LG ≤ 16 LS ≥ 5の時 2 ≤ LG ≤ LS × 5	5 ≤ LS ≤ 10
BSPD16	16	80~1500		5 ≤ LS ≤ 12
BSPD20	20	90~1500		8 ≤ LS ≤ 15
BSPD25	25	100~3000		8 ≤ LS ≤ 20
BSPD30	30	110~3000		10 ≤ LS ≤ 25

呼び番号 **BSP20 -1 -BSPDOW20 ×500 -LO10 LG20 LS15 LF40-RO10 RG20 RS15 RF40**

スプラインナット型番
スプライン軸1本に使用するナット数
スプライン軸長さ(L)
加工記号・寸法 (LO LG LS LF-RO RG RS RF)

不完全ネジ部寸法



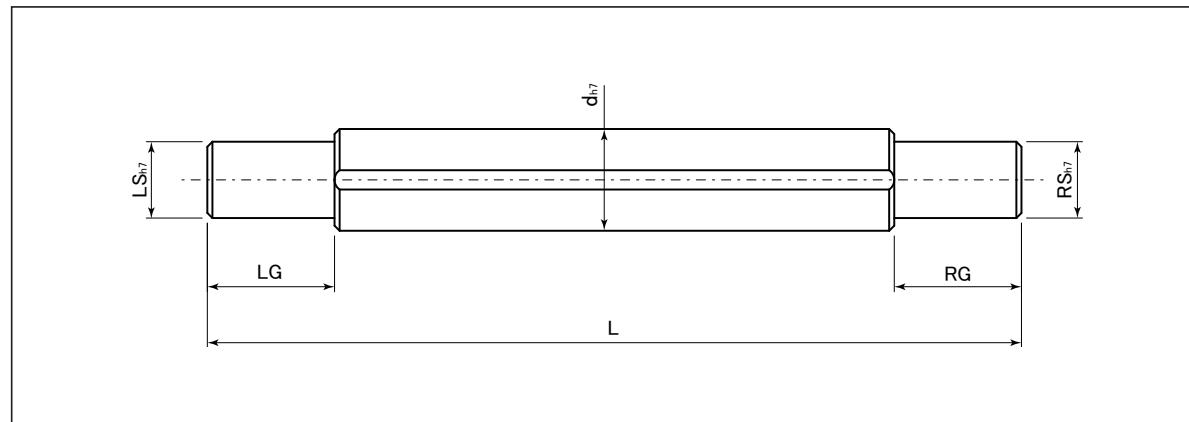
LO・RO	(g)
6以下	2
8・10	3
12以上	5

<注記> お客様のご要望に応じて、オプションとして他の軸端加工も承りますので、図面をFAXでお送り下さい。

呼び番号 **BSPF20 -1 -BSPD20 ×500 -LS15 LG20**

スプラインナット型番
スプライン軸1本に使用するナット数
加工記号・寸法 (LS LG)
スプライン軸長さ(L)
スプライン軸型番

<注記> お客様のご要望に応じて、オプションとして他の軸端加工も承りますので、図面をFAXでお送り下さい。



表：BSPDWシリーズ寸法表

単位：mm

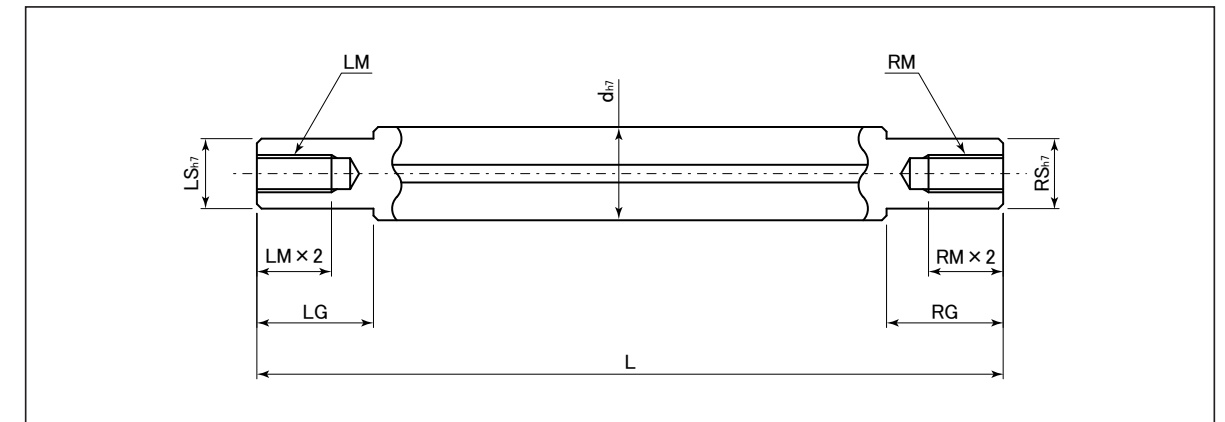
スプライン軸 型番	d _{h7}	スプライン軸主要寸法 1mm単位で指定		
		L	LG・RG	LS _{h7} ・RS _{h7}
BSPDW6	6	60~1000	LS=3, RS=3の時 2 ≤ LG ≤ 9 2 ≤ RG ≤ 9 LS=4, RS=4の時 2 ≤ LG ≤ 16 2 ≤ RG ≤ 16 LS ≥ 5, RS ≥ 5の時 2 ≤ LG ≤ LS × 5 2 ≤ RG ≤ RS × 5	3 4
BSPDW8	8	60~1000		4 5 6
BSPDW10	10	60~1000		4 5 6
BSPDW13	13	70~1500		5 ≤ LS ≤ 10 5 ≤ RS ≤ 10
BSPDW16	16	80~1500		5 ≤ LS ≤ 12 5 ≤ RS ≤ 12
BSPDW20	20	90~1500		8 ≤ LS ≤ 15 8 ≤ RS ≤ 15
BSPDW25	25	100~3000		8 ≤ LS ≤ 20 8 ≤ RS ≤ 20
BSPDW30	30	110~3000		10 ≤ LS ≤ 25 10 ≤ RS ≤ 25

呼び番号 **BSP20 -1 BSPDW20 ×500 -LS15 LG20-RS15 RG20**

スプラインナット型番 | スプライン軸長さ(L) | 加工記号・寸法 (LS LG-RS RG)

スプライン軸1本に使用するナット数 | スプライン軸型番

<注記> お客様のご要望に応じて、オプションとして他の軸端加工も承りますので、図面をFAXでお送り下さい。



表：BSPDMWシリーズ寸法表

単位：mm

スプライン軸 型番	d _{h7}	L	スプライン軸主要寸法 1mm単位で指定		選択 (LM + 3 ≤ LS, RM + 3 ≤ RS)
			LG・RG	LS _{h7} ・RS _{h7}	LM・RM (並目)
BSPDMW8	8	60~1000	2 ≤ LG ≤ LS × 5 2 ≤ RG ≤ RS × 5	6	3
BSPDMW10	10	60~1000		6	3
BSPDMW13	13	70~1500		6 ≤ LS ≤ 10 6 ≤ RS ≤ 10	3 4 5 6
BSPDMW16	16	80~1500		6 ≤ LS ≤ 12 6 ≤ RS ≤ 12	3 4 5 6 8
BSPDMW20	20	90~1500		8 ≤ LS ≤ 15 8 ≤ RS ≤ 15	4 5 6 8 10
BSPDMW25	25	100~3000		8 ≤ LS ≤ 20 8 ≤ RS ≤ 20	4 5 6 8 10 12 16
BSPDMW30	30	110~3000		10 ≤ LS ≤ 25 10 ≤ RS ≤ 25	4 5 6 8 10 12 16 20

呼び番号 **BSPF20 -1 BSPDMW20 ×500 -LM8 LS15 LG20-RM8 RS15 RG20**

スプラインナット型番 | スプライン軸長さ(L) | 加工記号・寸法 (LM LS LG-RM RS RG)

スプライン軸1本に使用するナット数 | スプライン軸型番

<注記> お客様のご要望に応じて、オプションとして他の軸端加工も承りますので、図面をFAXでお送り下さい。