

## 支持台の規格寸法

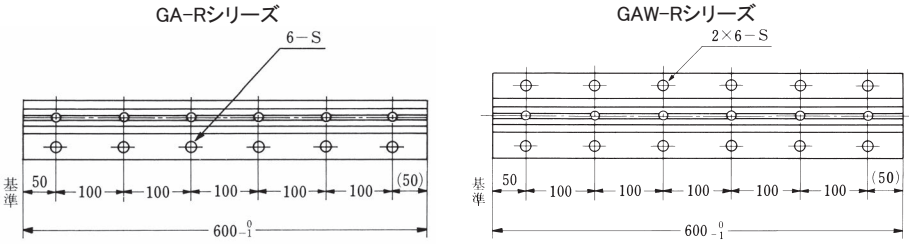


図48

## ガイドレールの最大長さ

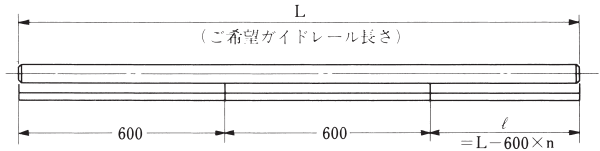


図49

表186：ガイドレール最大長さ

単位：mm

型番	$L_{max}$
GA16R, GAW16R	2000
GA20R, GAW20R	2000
GA25R, GAW25R	3000
GA30R, GAW30R	3000

## 長尺レールの継ぎ方式

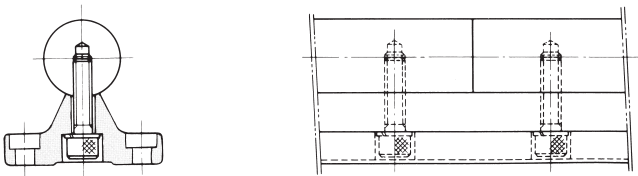


図50

長尺レール例えば10m位の長さが必要とする場合、中間で数箇所継ぎ方式を採用する場合があります。

QZAKリニアガイドの継ぎ方式としては図50、に示すように丸軸シャフトの継ぎ個所では下の支持台は継ぎを入れず、双方の丸軸シャフトは下方からボルトで各々引張られて支持台に継ぎ固定されますので上下・左右の段差の調整が全く必要なく自動的に双方丸軸の芯出しがされる機構になっておりますので特に長尺レールの継ぎ方法は最適です。