

支持台の規格寸法

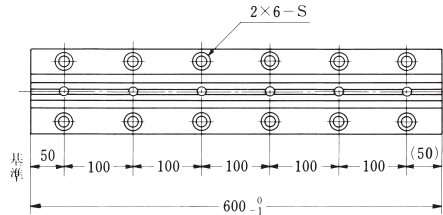


図45

ガイドレールの最大長さ

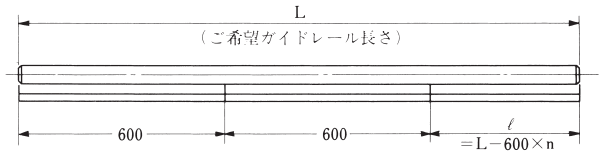


図46

表169：ガイドレール最大長さ 単位：mm

型番	$L_{max}$
GC20R, G20R	2000
GC25R, G25R	3000
GC30R, G30R	3000

長尺レールの継ぎ方式

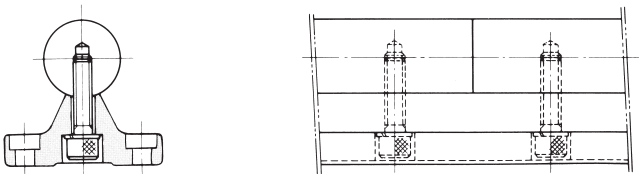


図47

長尺レール例えば10m位の長さが必要とする場合、中間で数箇所継ぎ方式を採用する場合があります。

QZAKリニアガイドの継ぎ方式としては図47に示すように丸軸シャフトの継ぎ個所では下の支持台は継ぎを入れず、双方の丸軸シャフトは下方からボルトで各々引張られて支持台に継ぎ固定されますので上下・左右の段差の調整が全く必要なく自動的に双方丸軸の芯出しがされる機構になっておりますので特に長尺レールの継ぎ方法は最適です。