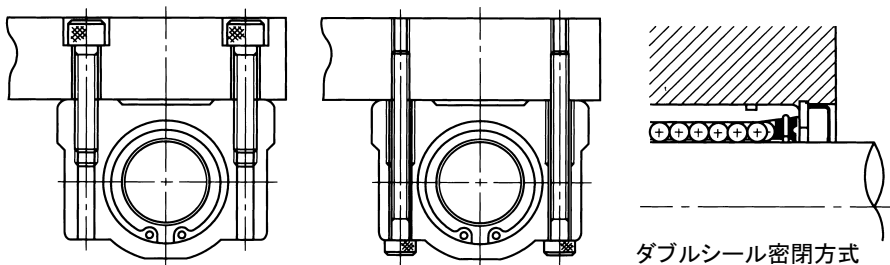


表：LHW, MLHW, ULHW, UMLHWシリーズ寸法表

スタンダード標準型防錆型	ウルトラシリーズ標準型防錆型	主要寸法 (mm)														取付ボルト		玉列数	リニアベアリング型番	質量 (kg)	基本定格荷重		動許容モーメント (N・m)
		d	h _{±0.02}	W	w	n	T _{±0.02}	to	H	H1	Ho	t	L	l	S1	S2	C (N)				Co (N)	M	
LHW16 MLHW16	ULHW16 UMLHW16	16 0 -0.009	19	50	36	7	25	7	37	31.5	12	9	96	60	M5	M4	5	L16-U×2 ML16-U×2	0.44	1248	1300	15.2	
LHW20 MLHW20	ULHW20 UMLHW20	20	21	54	40	7	27	7	41	35	12	11	108	70	M6	M5	5	L20-U×2 ML20-U×2	0.57	2083	2020	29.6	
LHW25 MLHW25	ULHW25 UMLHW25	25 0 -0.010	26	76	54	6.5	38	11	51	42.5	18	12	144	100	M8	M6	6	L25B-U×2 ML25-U×2	1.38	3517	3570	62.7	
LHW30 MLHW30	ULHW30 UMLHW30	30	30	78	58	6.5	39	10	57	48.5	18	15	156	110	M8	M6	6	L30-U×2 ML30-U×2	1.63	5273	5010	102.3	
LHW35 MLHW35	ULHW35 UMLHW35	35 0 -0.012	34	92	70	6.5	46	11	65	54	24	20	170	120	M10	M8	6	L35-U×2 ML35-U×2	2.37	5722	6180	122.3	
LHW40 MLHW40	ULHW40 UMLHW40	40	40	102	80	6.5	51	11	75	64	25	22	190	140	M10	M8	6	L40-U×2 ML40-U×2	3.90	7872	8070	202.6	

*ウルトラシリーズは、ハウジングにウルトラベアリングを組込んでいます。

グリースニップル付アルミ製軸受箱にシール付リニアベアリング2個が入っています。防錆型リニアベアリング入りMシリーズ、Uウルトラシリーズもあります。



ダブルシール密閉方式

呼び番号 **U LHW20 -G -4-M5×50**

ウルトラ
型番
標準型
M-防錆型

グリース
無記号 グリースなし
G 標準グリース
CG クリーングリース
VG 真空グリース
HG 高温グリース
FG 食品グリース
※グリースの性状P44参照

ボルト本数-ボルトサイズ
六角穴付ボルト
(三価クロメート)
セット納入

推奨六角穴付ボルト

軸径 (d)	六角穴付ボルト S ₂ 呼び径	長さ
16	M4	45
20	M5	50
25	M6	65
30	M6	70
35	M8	80
40	M8	90

※上記以外の長さをご希望の場合は、別途お問い合わせ下さい。