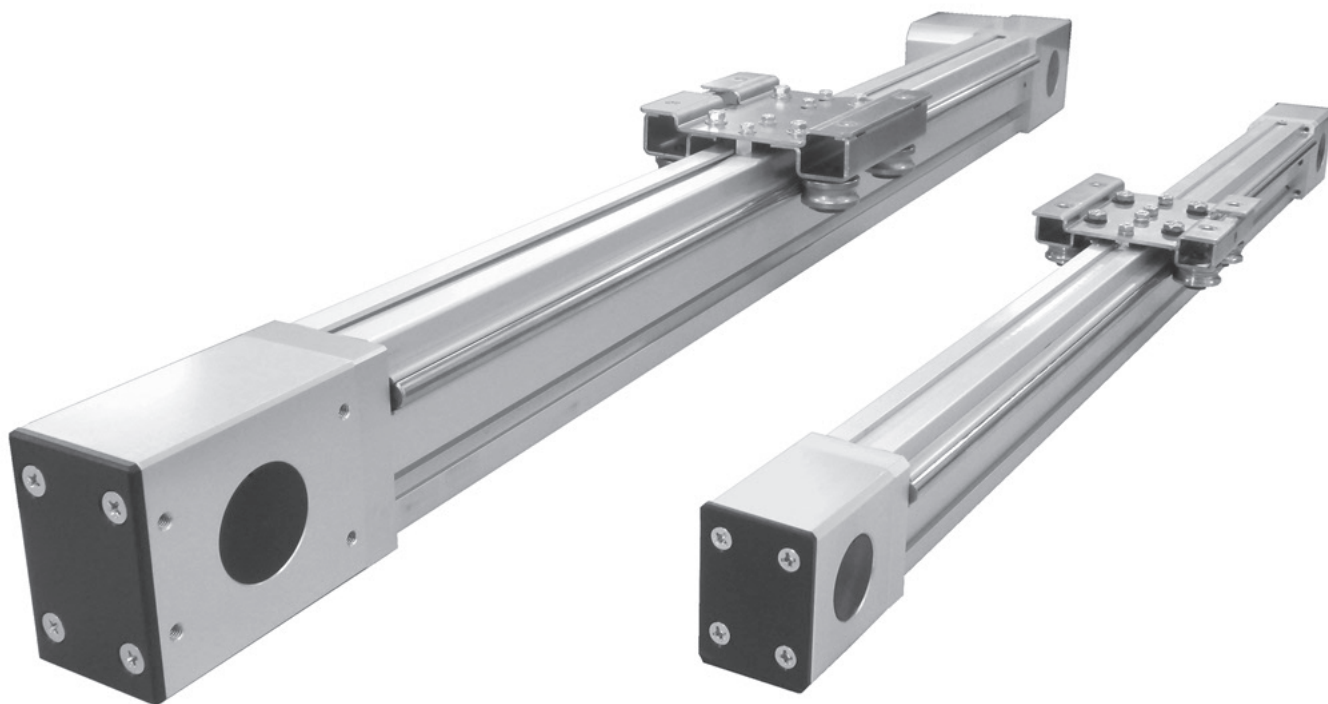


**アルミプロファイルに直接取付可能な  
駆動一体型リニアローラー-slider  
搬送に最適で静かな走行音**

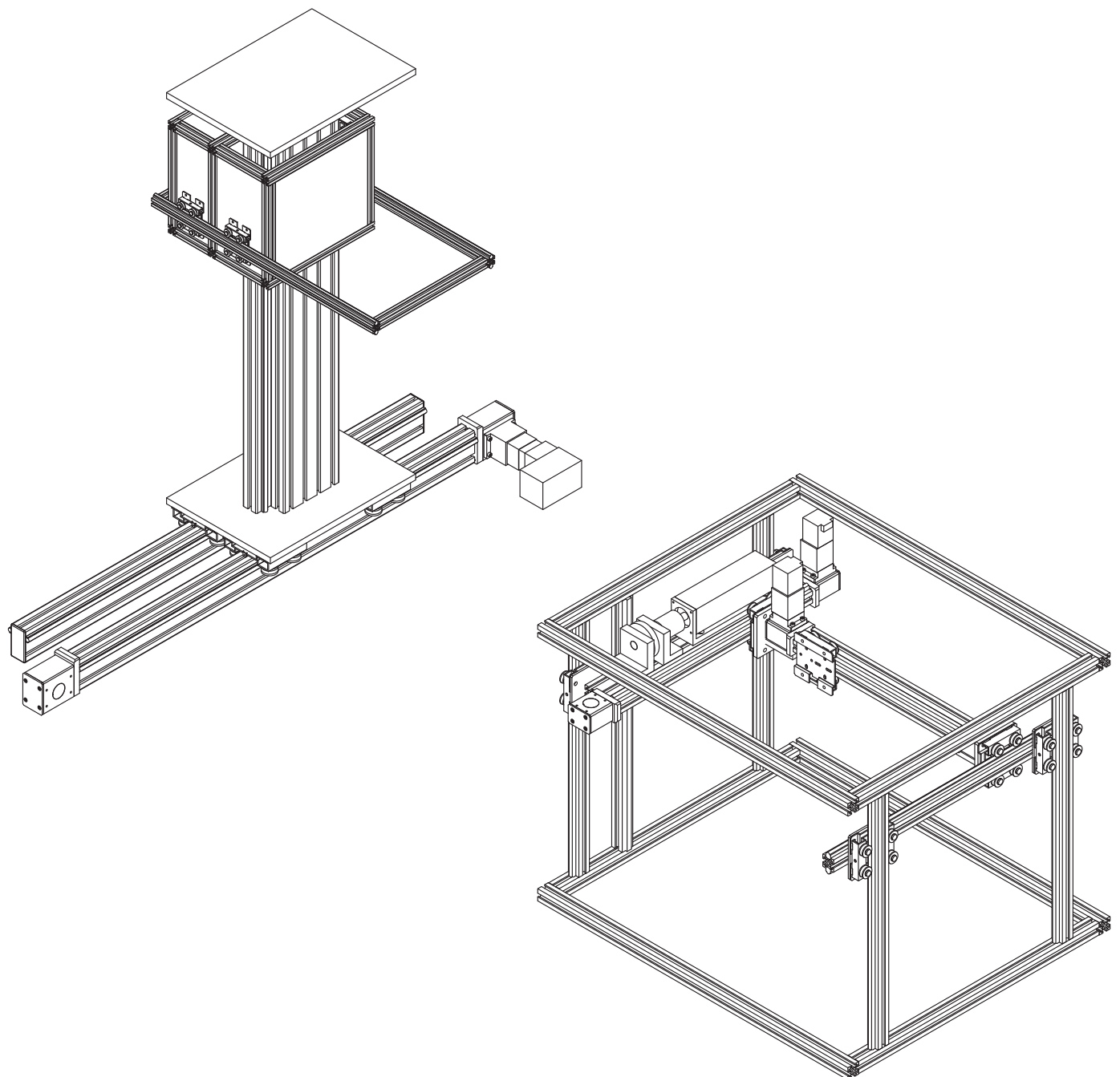
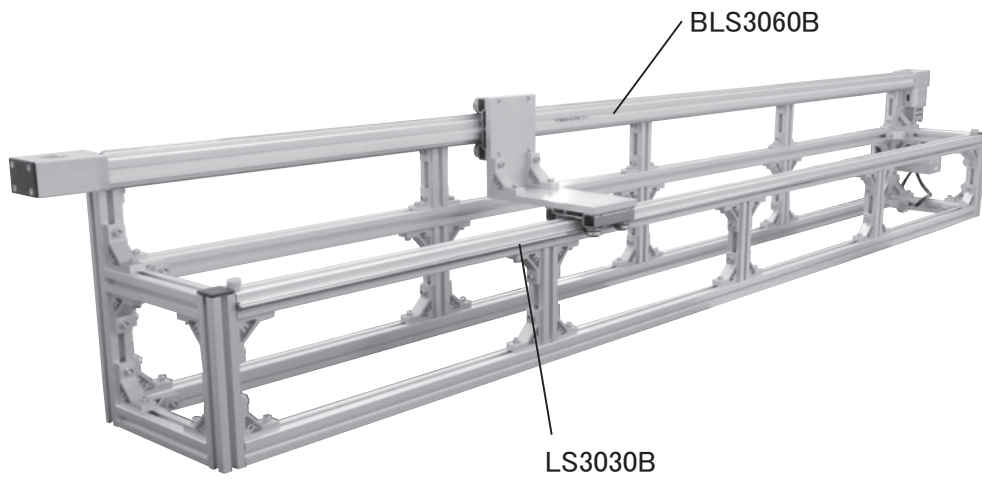


**単軸sliderとしてもご使用可能です**

取付工数を減らせる・周囲のアルミプロファイル部材との外観が統一される、など大変にご好評をいただいている新製品「リニアローラー-slider」に、駆動一体型（ベルト駆動）タイプを新たにラインアップいたしました。お客様のご要望に応じたモーターの取付が出来ますので、弊社までお問い合わせ下さい。

P.11-12に掲載のリニアローラー-sliderと、高さ・キャリッジサイズ・取り付けピッチが同じなので、1軸駆動・1軸従動というように組み合わせて御使用いただくこともできます。

BLS組み付け例



## BLS2040A



呼び番号

**BLS2040A — 500 — N8**

型番  
 ストローク指定 (mm)  
 ナット総数指定 (標準は下表参照)

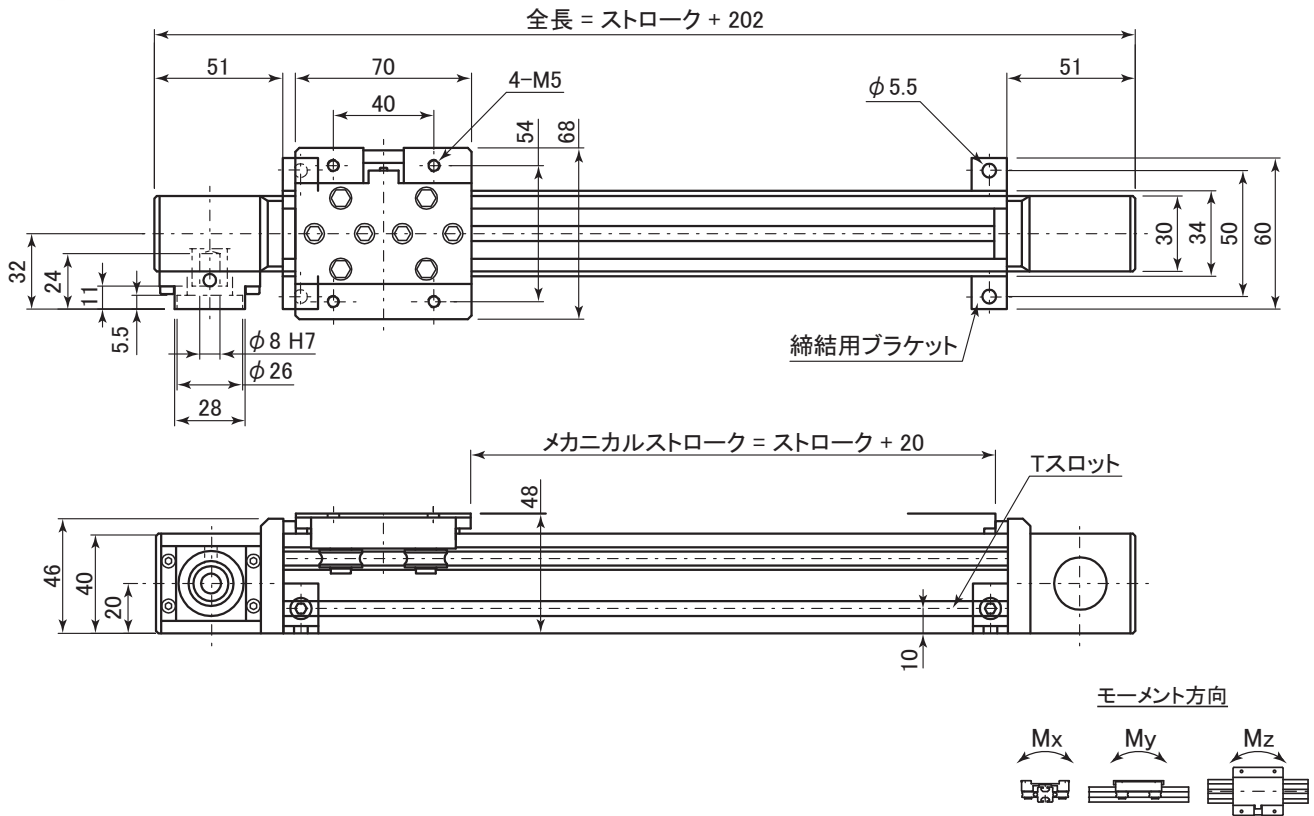


表14 : BLS2040A仕様表

可搬質量	水平専用 : 3kg
負荷モーメント	Mx : 11N・m, My : 9N・m, Mz : 9N・m
送り機構	タイミングベルト ピッチ円直径 : 33.42mm (105mm/1回転)
最大推力	15N
最大ストローク	1000mm
最高速度	800mm/s
本体質量	基本質量 0.56kg ストローク質量 1.48kg/m

注1 : 上記数値は、負荷条件、モータ等の選定により異なる場合があります。

注2 : 仕様等に関しては、別途打合せさせていただきます。

図 : アングルブラケット

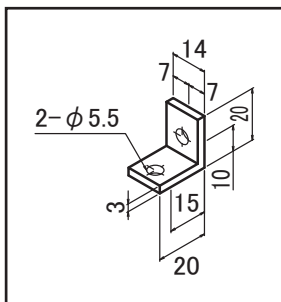
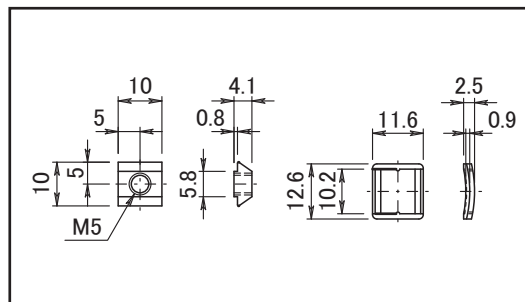


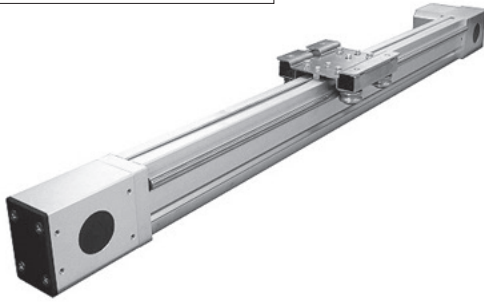
図 : 取付ナット



下表に示すようにM5 ナットをTスロットに挿入しアングルブラケットを同数標準で添付いたしますが、ナット数変更は型番内指定にて可能です。後入れナットもごさいますのでP.35をご参照ください。

ストローク	M5ナット・アングルブラケット数
200mm	総数4個 (片側2個)
+100mmごとに	総数+2個 (片側+1個)

## BLS3060B



呼び番号

**BLS3060B — 500 — N8**

型番  
 ストローク指定 (mm)  
 ナット総数指定 (標準は下表参照)

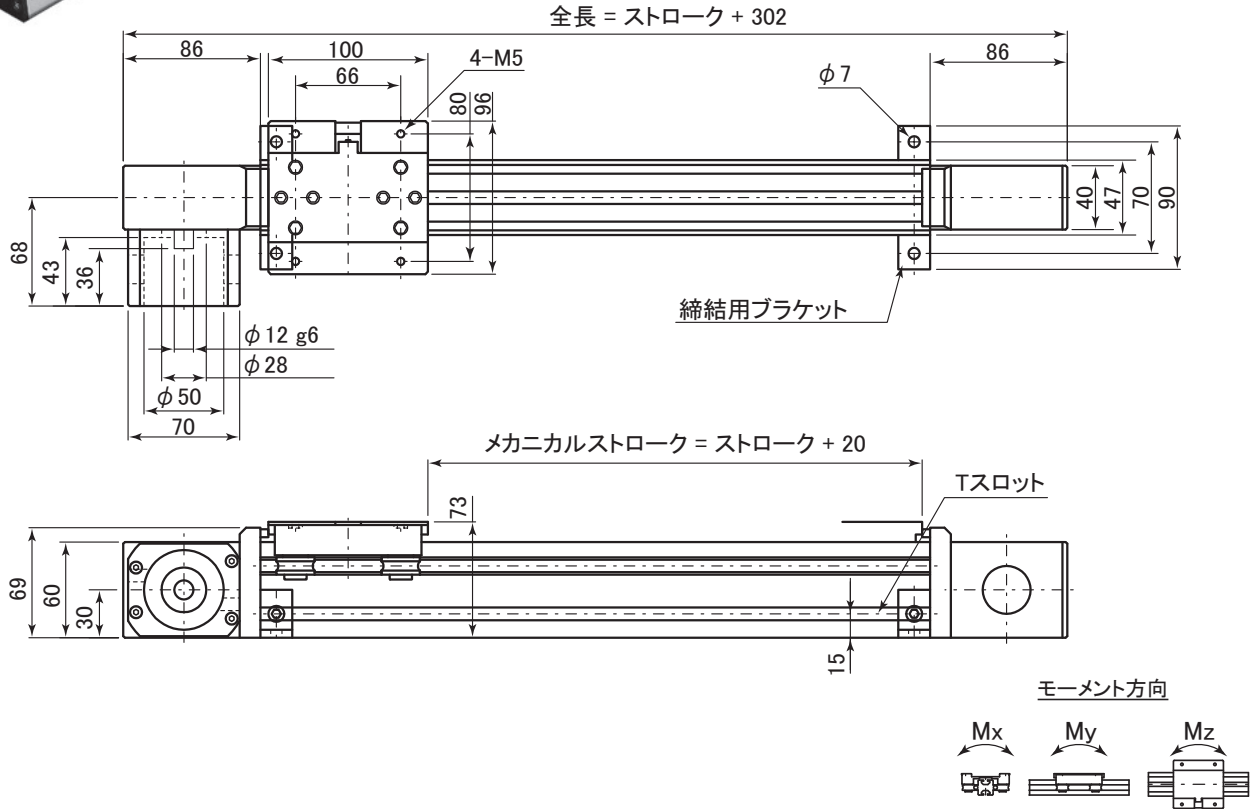


表15 : BLS3060B仕様表

可搬質量	水平専用 : 6kg
負荷モーメント	Mx : 27N・m, My : 27N・m, Mz : 25N・m
送り機構	タイミングベルト ピッチ円直径 : 52.52mm (165mm/1回転)
最大推力	25N
最大ストローク	2000mm
最高速度	1200mm/s
本体質量	基本質量 2.1kg ストローク質量 2.60kg/m

注1 : 上記数値は、負荷条件、モータ等の選定により異なる場合があります。

注2 : 仕様等に関しては、別途打合せさせていただきます。

図 : アンゲルブラケット

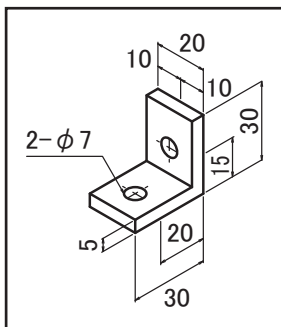
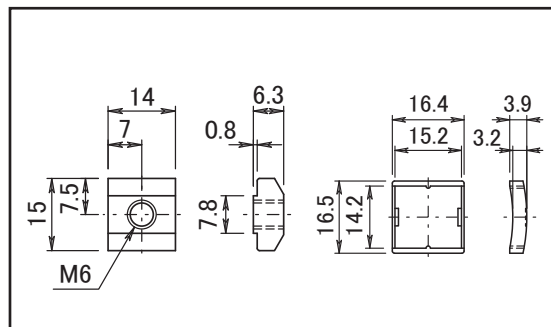


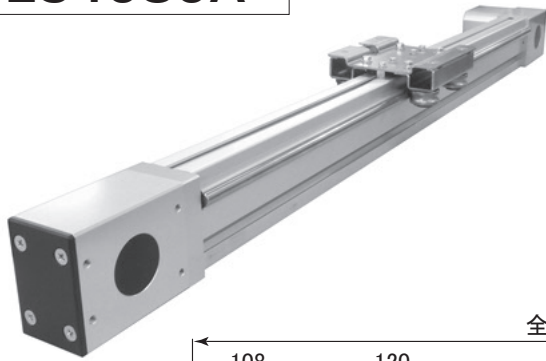
図 : 取付ナット



下表に示すようにM6 ナットをTスロットに挿入しアンゲルブラケットを同数標準で添付いたしますが、ナット数変更は型番内指定にて可能です。後入れナットもごさいますのでP.35をご参照ください。

ストローク	M6ナット・アンゲルブラケット数
300mm	総数6個 (片側3個)
+150mmごとに	総数+2個 (片側+1個)

## BLS4080A



呼び番号

**BLS4080A — 500 — N8**

型番  
 ストローク指定 (mm)  
 ナット総数指定 (標準は下表参照)

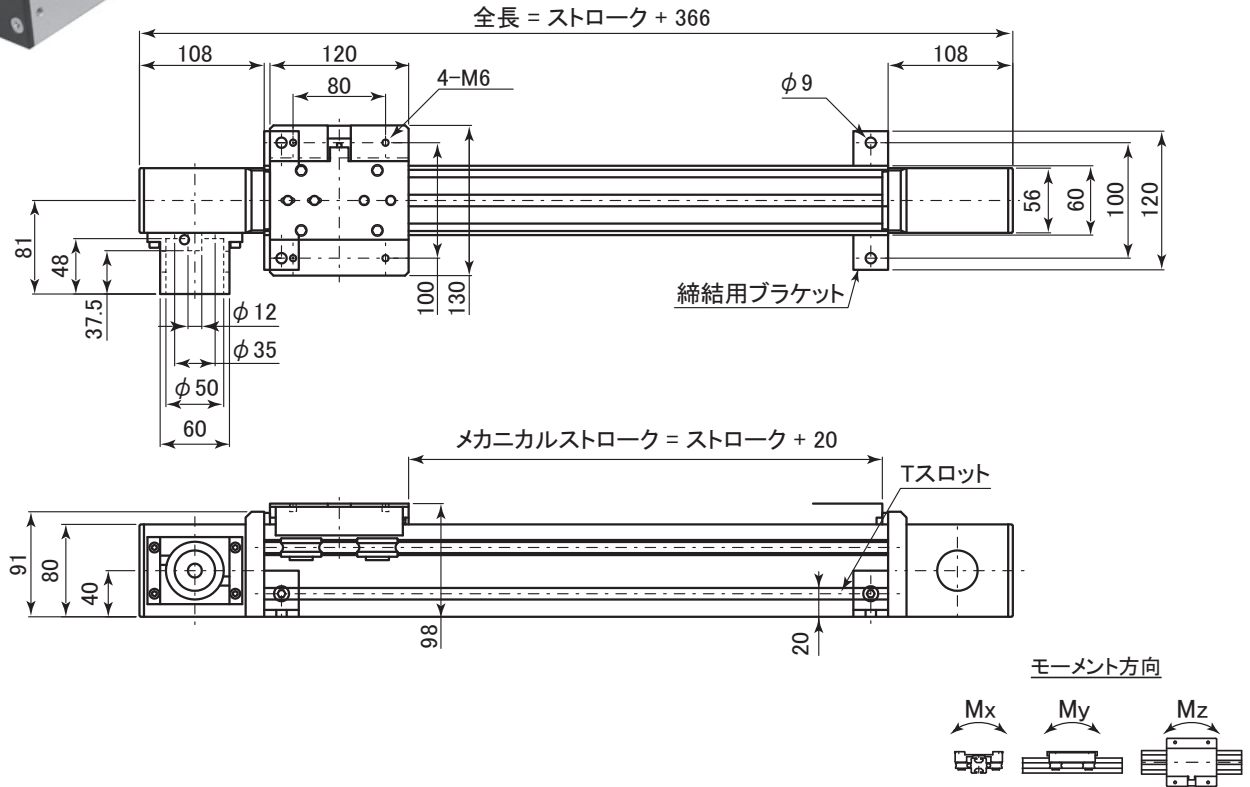


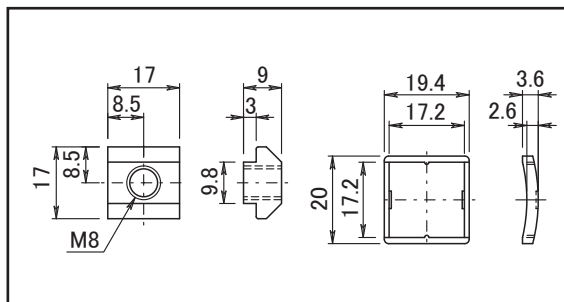
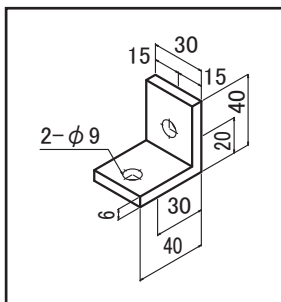
表16 : BLS4080A仕様表

可搬質量	水平専用 : 12kg
負荷モーメント	Mx : 84N・m, My : 74N・m, Mz : 74N・m
送り機構	タイミングベルト ピッチ円直径 : 66.85mm (210mm/1回転)
最大推力	35N
最大ストローク	3000mm
最高速度	1600mm/s
本体質量	基本質量 3.8kg ストローク質量 4.64kg/m

注1 : 上記数値は、負荷条件、モータ等の選定により異なる場合があります。

注2 : 仕様等に関しては、別途打合せさせていただきます。

図 : アングルブラケット 図 : 取付ナット



下表に示すようにM8 ナットをTスロットに挿入しアングルブラケットを同数標準で添付いたしますが、ナット数変更は型番内指定にて可能です。後入れナットもごさいますのでP.35をご参照ください。

ストローク	M8 ナット・アングルブラケット数
400mm	総数8個 (片側4個)
+200mmごとに	総数+2個 (片側+1個)

