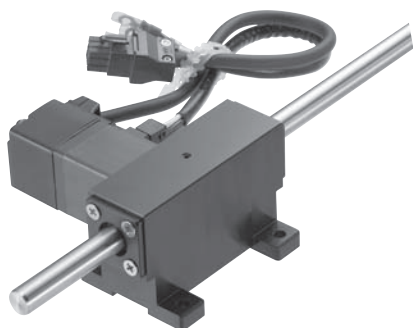


# リニアアクチュエータ



LA12A 外観

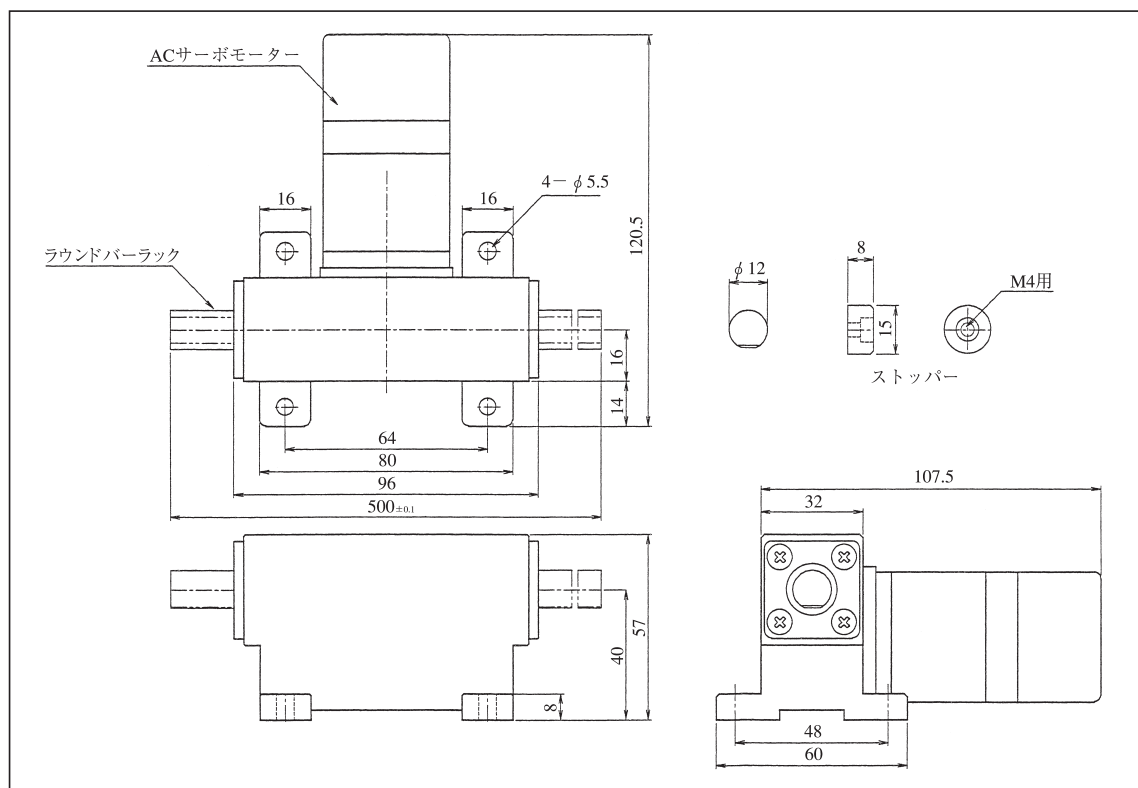
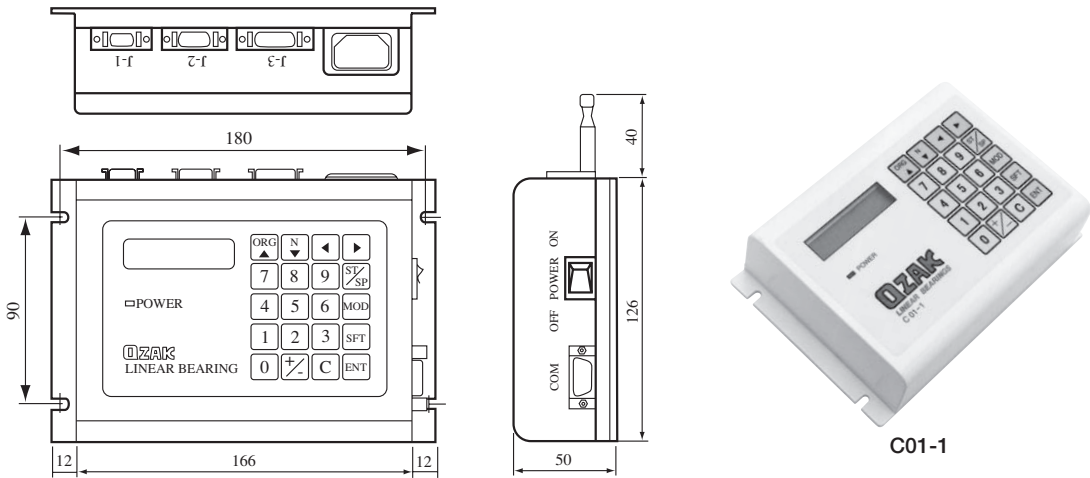


表195：LA12A 仕様

項目	内容
モーター [出力]	ACサーボモーター 50W AC100~115V, 50/60Hz
可搬質量	1.5kg
定格推力	15N
保持力	16N
負荷モーメント	6.3N・m
最高速度	1000mm/s
送り機構	ラウンドバーラック+ピニオン
1回転の送り量	ピッチ 1mm・歯数 60
精度等級	ボールネジC7級相当
モーター分解能	4000P/rev
最大ストローク	Max 380mm
質量	1.2kg
(オプション)	ストッパー

## コントローラー 外観



## コントローラー 仕様

項目	内容
制御軸数	1 軸
最大指令値	9999999パルス
パルス倍率	1/9~9/1 (パルス/単位)
パルス出力方式	正転パルス, 逆転パルス (差動出力, 2パルス方式, 正論理)
指令方式	インクリメンタル, アブソリュート指令 (ティーチングポイント指定) 併用
入力方式	キーボード入力, COMポート入力併用
出力パルス速度	0.1pps~4.0955Mpps
加減速時間	0.01sec~9.99sec (直線加減速)
補助機能	M00~M99
表示機能	16桁×2行 バックライト付き液晶表示 (プログラム及び動作表示)
編集機能	作成, 削除, 変更, 挿入
通信機能	プログラムのアップロード/ダウンロード
タイマ機能	0.01sec~9.99sec
ジャンプ機能	サブルーチン機能含む
ループ機能	最大9999999回
メモリ容量	1000ステップ×8プログラム
汎用入出力	汎用入力6点, 汎用出力6点
専用入出力	センサー入力4点 (正転端, 逆転端, 原点, 原点前), 制御入力3点 (開始, 停止, 非常停止)
電源	AC100V±10% 50/60Hz
停電対策	バッテリーバックアップ, フラッシュメモリ使用
周囲温度, 湿度	0℃~+45℃, 20%~85%RH
外形寸法, 重量	W190×D126×H50 (コネクタ等含まず), 735g
(オプション)	コントローラー編集ソフト

