

## 支持台の規格寸法

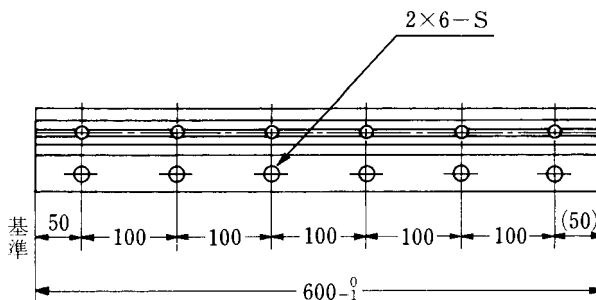


図49

## ガイドレールの最大長さ

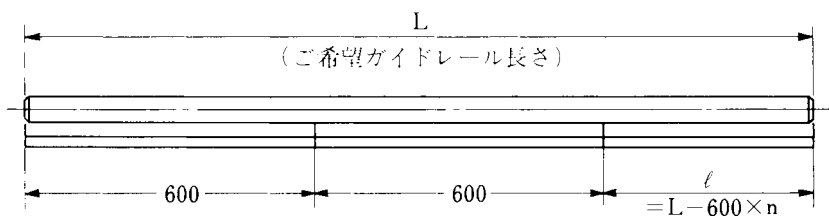


図50

表158：ガイドレール最大長さ

単位：mm

型番	Lmax
GA16R	2000
GA20R	2000
GA25R	3000
GA30R	3000

表159：標準レール規格長さ

単位：mm

型番	軸長 L <sub>0</sub>							
	300	600	900	1200	1500	1800	2100	2400
GA16R, GAW16R								
GA20R, GAW20R								
GA25R, GAW25R								
GA30R, GAW30R								

印は標準品です。

## 長尺レールの継ぎ方式 QZAK

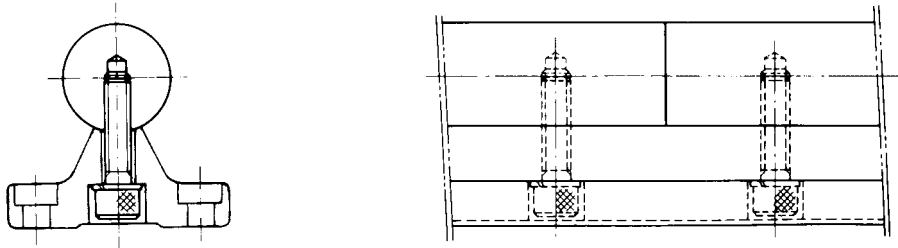


図51

長尺レール例えば10m位の長さを必要とする場合、中間で数箇所継ぎ方式を採用する場合があります。

QZAK リニアガイドの継ぎ方式としては図51、に示すように丸軸シャフトの継ぎ個所では下の支持台は継ぎを入れず、双方の丸軸シャフトは下方からボルトで各々引張られて支持台に継ぎ固定されますので上下・左右の段差の調整が全く必要なく自動的に双方丸軸の芯出しがされる機構になっておりますので特に長尺レールの継ぎ方法は最適です。