

## 特長

### ○コンパクトで、簡単な取付け

取付まわりの設計が容易になります。固定サポートユニット内には適正に予圧調整された軸受が組み込まれています。

### ○潤滑と防じん

サポートユニットの軸受内には適量のグリースが封入されています。

サポートユニットには、特殊リールが内蔵されています。ごみや異物の混入が考えられる場合は必ず、防じんカバー（ジャバラ等）を用いてねじ軸も完全にカバーする必要があります。

### ○ロックナット

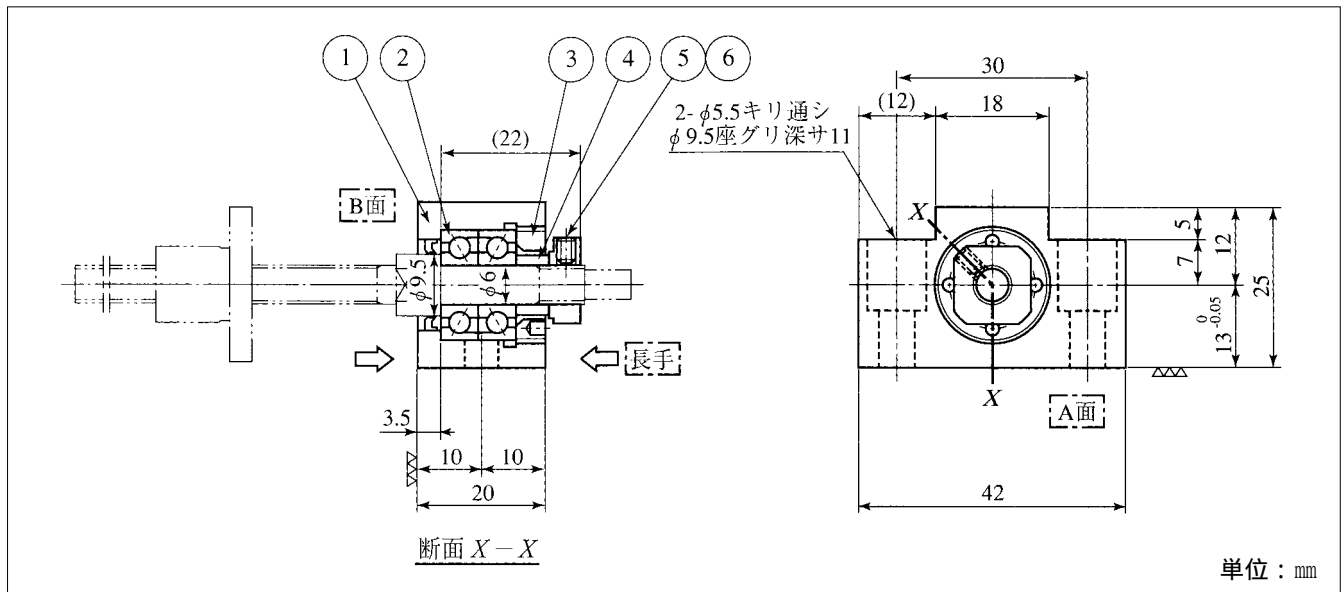
固定サポートユニットには、ボールねじ専用のロックナットにより締め付けるようになっています。ゆるみ止め機構を内蔵しております。

表213：サポートユニットとボールネジ軸組合せ表

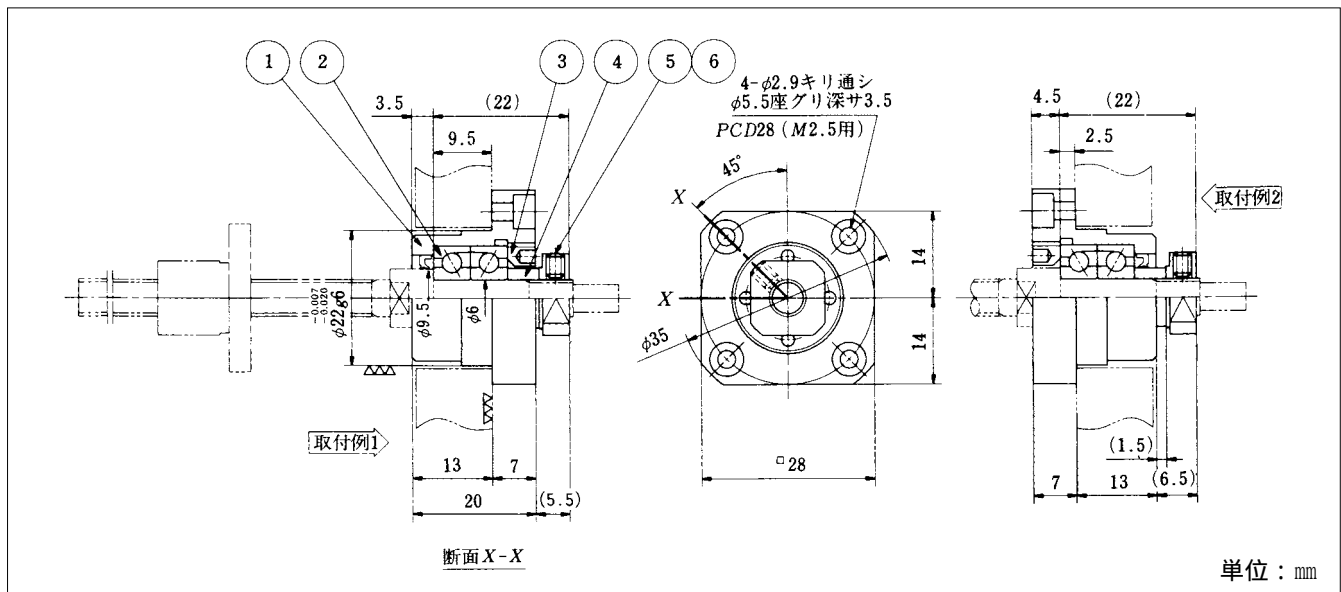
サポートユニット型番	組合せボールネジ軸
<b>SUH-6 , SUF-6</b>	* BS-1006
<b>SUH-8 , SUF-8</b>	* BS-1208 BS-1212
<b>SUH-10 , SUF-10</b>	BS-1404 , 05
<b>SUH-12 , SUF-12</b>	BS-1610 BS-1616 BS-1632
<b>SUH-15 , SUF-15</b>	* BS-2010 BS-2020 BS-2040 * BS-2510
<b>SUH-20 , SUF-20</b>	BS-2525 BS-2550
<b>SUH-25 , SUF-25</b>	* BS-3210 BS-3232 BS-3264 * BS-4010 BS-4040

注) \*印のボールネジ軸とSUHを組み合わせた場合には、ボールネジナットがSUH底面よりはみ出しますのでご注意ください。

## SUH-6シリーズ寸法表



## SUF-6シリーズ寸法表



### サポートユニット構成部品

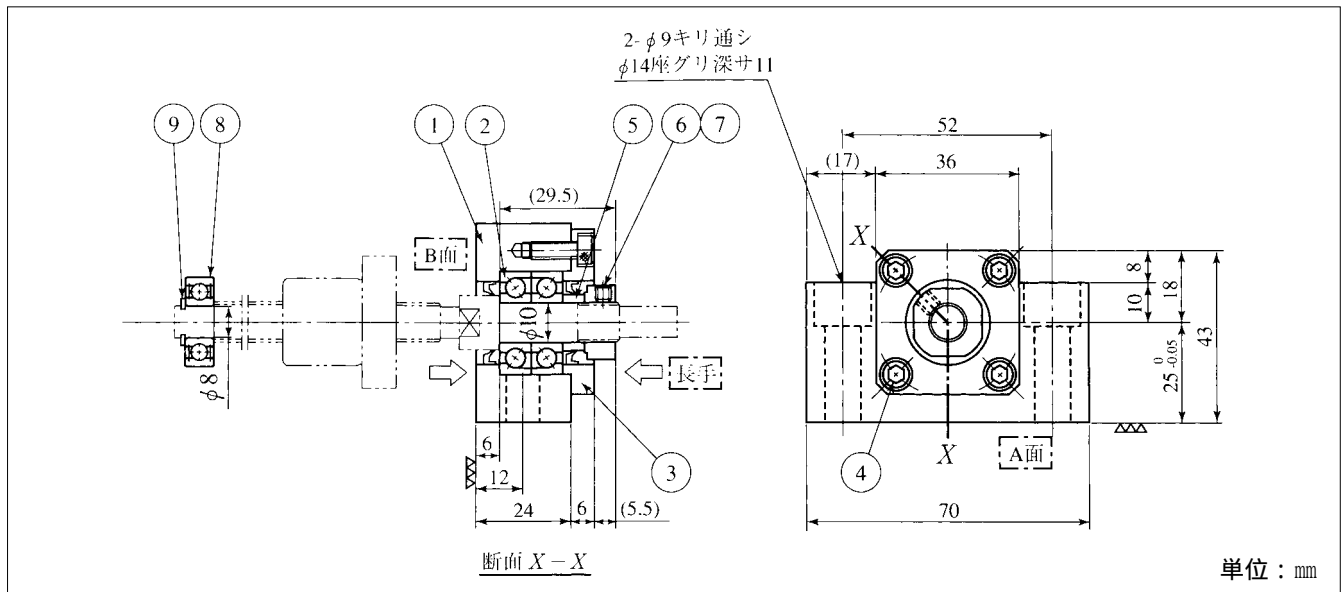
部番	部品名	個数	備考
	ベアリングハウジング	1	(オイルシール付き)
	ベアリング	1セット	706ATYDFC7P5
	押エナット	1	
	スペーサ	1	
	ロックナット	1	M6用 ( 12スパナ)
	マワリ止め小ネジ	1	M3 セットピース付き)

### 【備考】

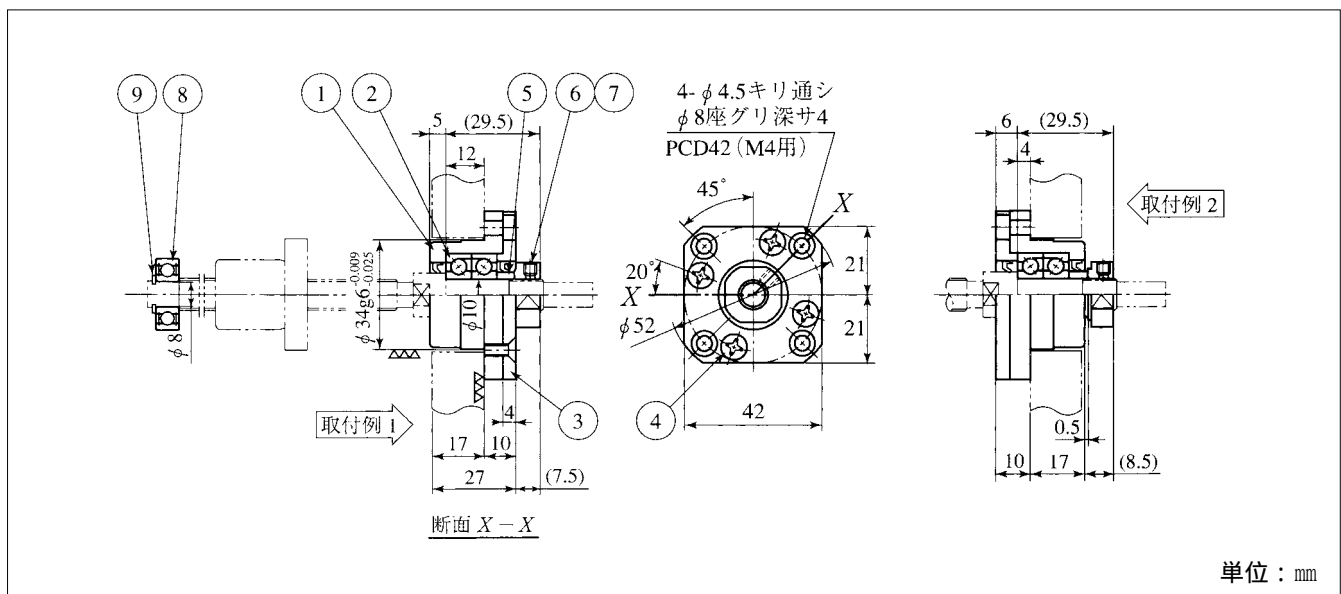
- 角形の場合、ベースへの取付けは、下記2通りから選択してください。  
A面を基準にして上下方向  
B面を基準にして長手方向  
高さ又は長さの調整は必要に応じて間座を用いてください。
- 部品は 1 が一体です。分解しないでください。取付要領に従って組立てをおこなってください。
- サポートユニットには適量のグリースが封入されています。
- ロックナット の締付けトルク (240N-cm)、調整完了後、小ねじを軽く締め付けてください。



## SUH-10シリーズ寸法表



## SUF-10シリーズ寸法表



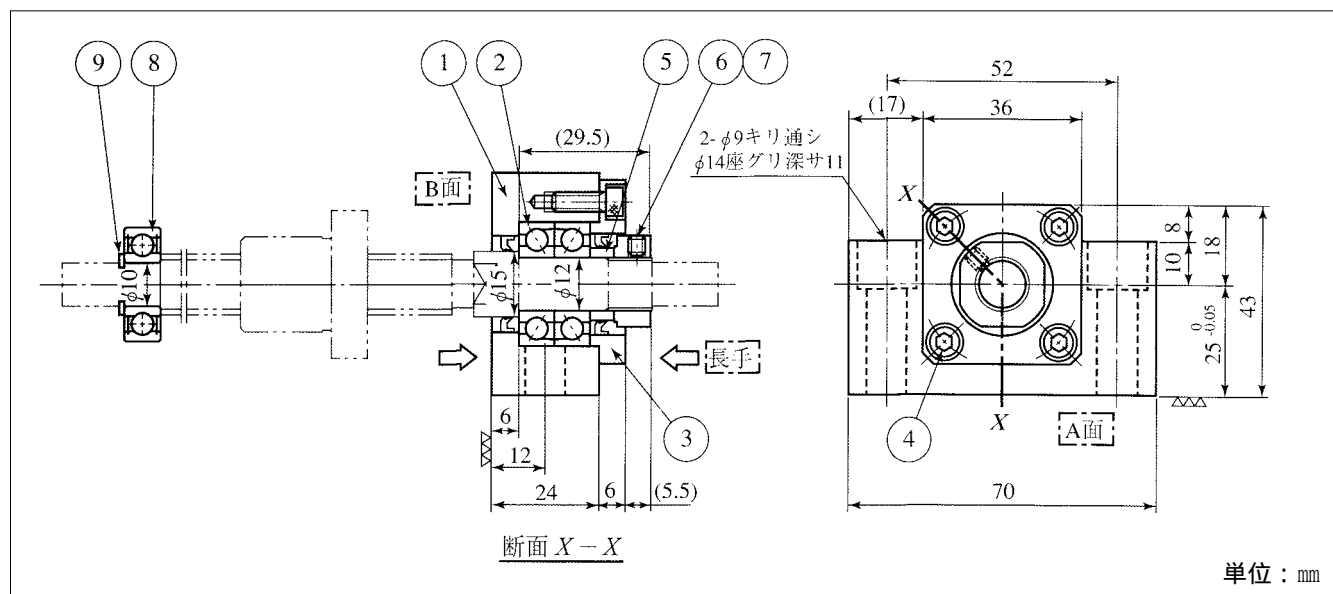
### サポートユニット構成部品

部番	部品名	個数	備考
	ベアリングハウジング	1	(オイルシール付き)
	ベアリング	1セット	7000ATYDFC8P5
	押エボタ	1	
	六角穴付きボルト又はサラ小ネジ	4	M4
	スペーサ	1	
	ロックナット	1	M10用 (17スパナ)
	マワリ止め小ネジ	1	M4(セットピース付き)
	ベアリング	1	608ZZ
	止め輪	1	

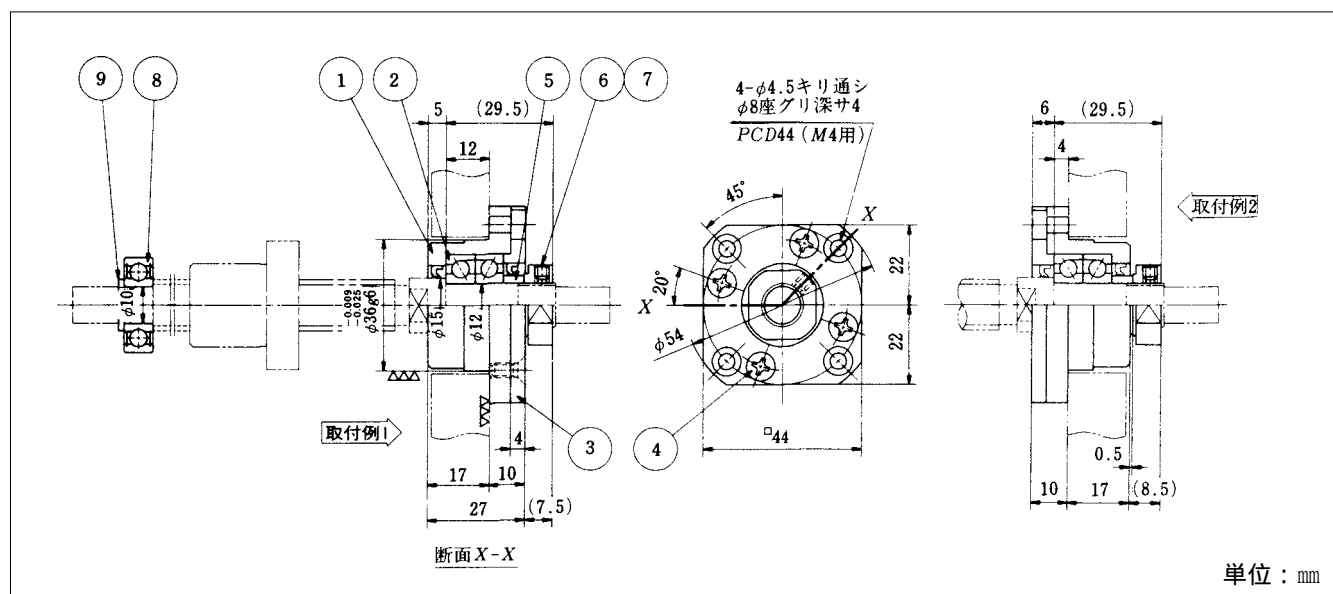
### 【備考】

- 角形の場合、ベースへの取付けは、下記2通りから選択してください。  
A面を基準にして上下方向  
B面を基準にして長手方向  
高さ又は長さの調整は必要に応じて間座を用いてください。
- 部品は 〇 が一体です。分解しないでください。取付要領に従って組立てをおこなってください。
- サポートユニットには適量のグリースが封入されています。
- ロックナット の締付けトルク (930N・cm)、調整完了後、小ねじを軽く締め付けてください。

## SUH-12シリーズ寸法表



## SUF-12シリーズ寸法表



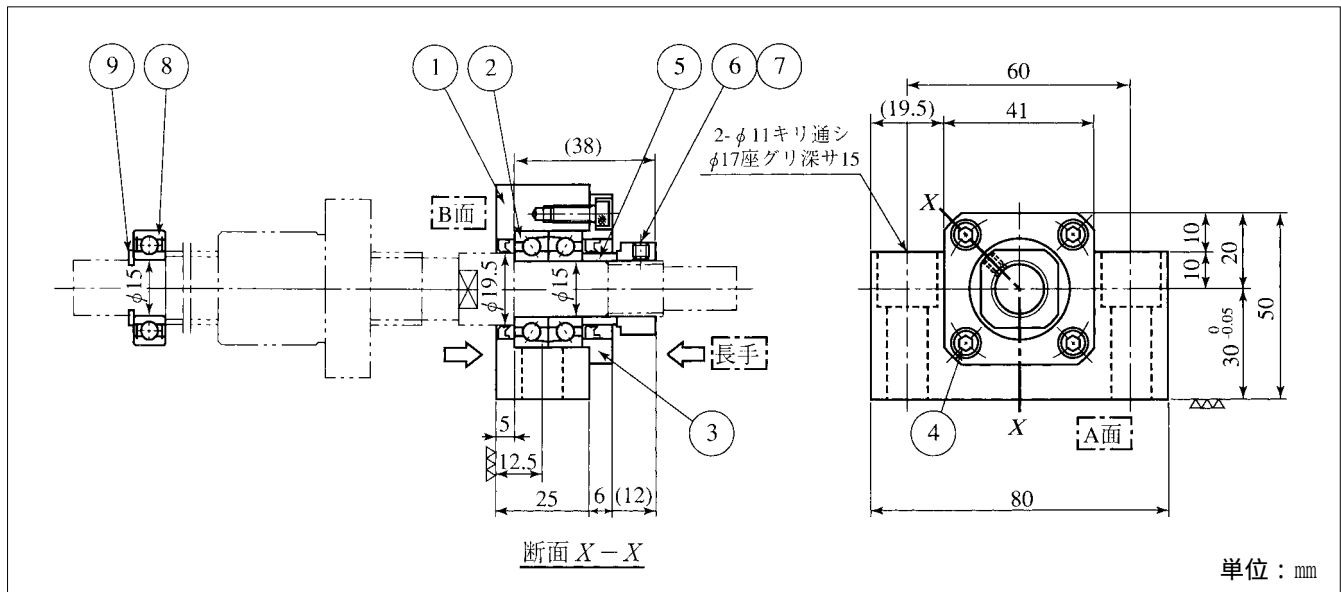
### サポートユニット構成部品

部番	部品名	個数	備考
	ベアリングハウジング	1	(オイルシール付き)
	ベアリング	1セット	7001ATYDFC8P5
	押エボタ	1	
	六角穴付きボルト又はサラ小ネジ	4	M4
	スペーサ	1	
	ロックナット	1	M12用 (19スパナ)
	マワリ止め小ネジ	1	M4(セットピース付き)
	ベアリング	1	6000ZZ
	止め輪	1	

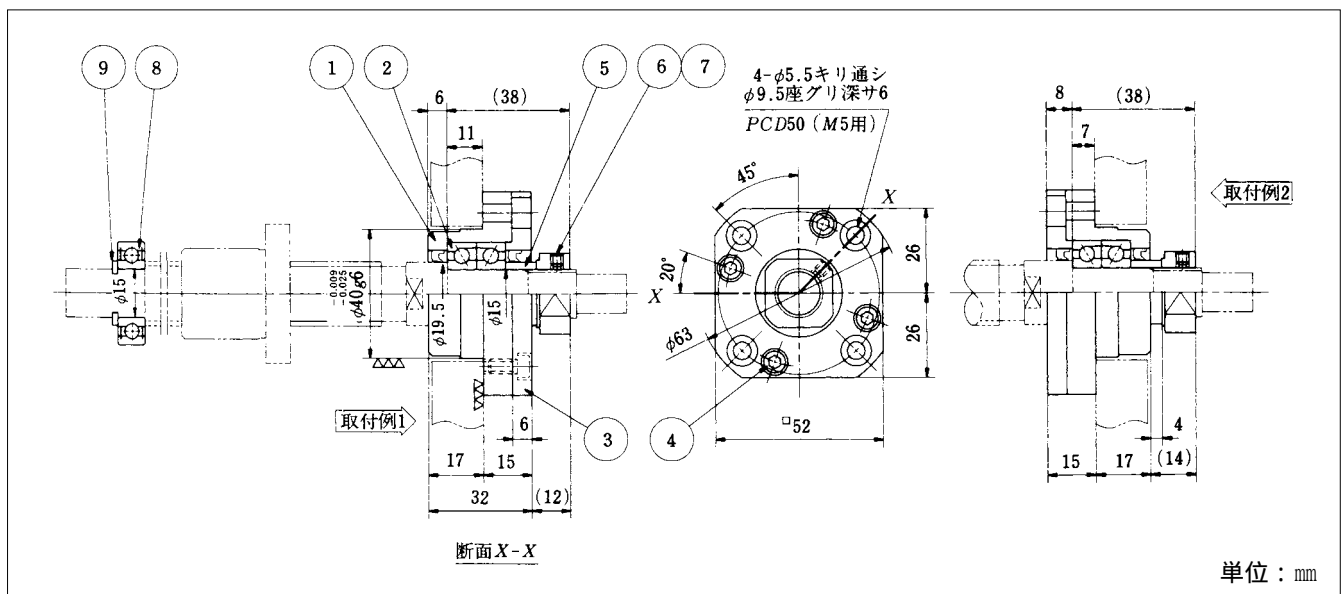
### 【備考】

- 角形の場合、ベースへの取付けは、下記2通りから選択してください。  
A面を基準にして上下方向  
B面を基準にして長手方向  
高さ又は長さの調整は必要に応じて間座を用いてください。
- 部品は が一体です。分解しないでください。取付要領に従って組立てをおこなってください。
- サポートユニットには適量のグリースが封入されています。
- ロックナット の締付けトルク (1370N・cm)、調整完了後、小ねじを軽く締め付けてください。

## SUH-15シリーズ寸法表



## SUF-15シリーズ寸法表



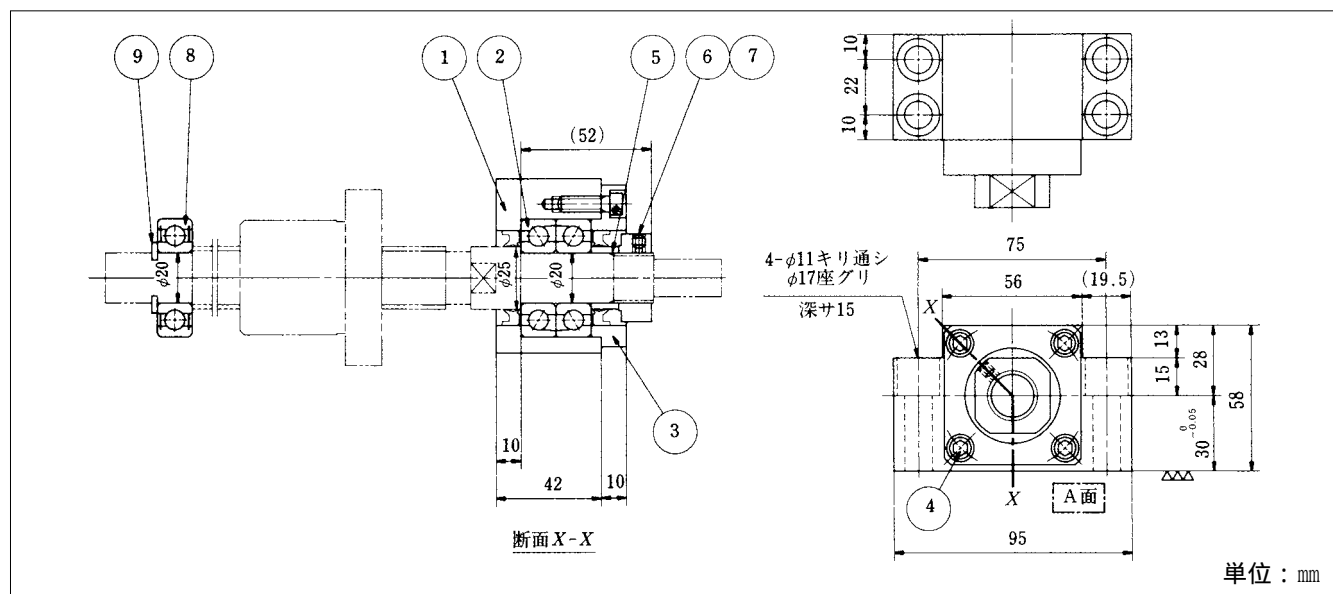
### サポートユニット構成部品

部番	部品名	個数	備考
	ベアリングハウジング	1	(オイルシール付き)
	ベアリング	1セット	7002ATYDFC8P5
	押エボタ	1	
	六角穴付きボルト	4	M4
	スペーサ	1	
	ロックナット	1	M15用(22スパナ)
	マワリ止め小ネジ	1	M4(セットピース付き)
	ベアリング	1	6002ZZ
	止め輪	1	

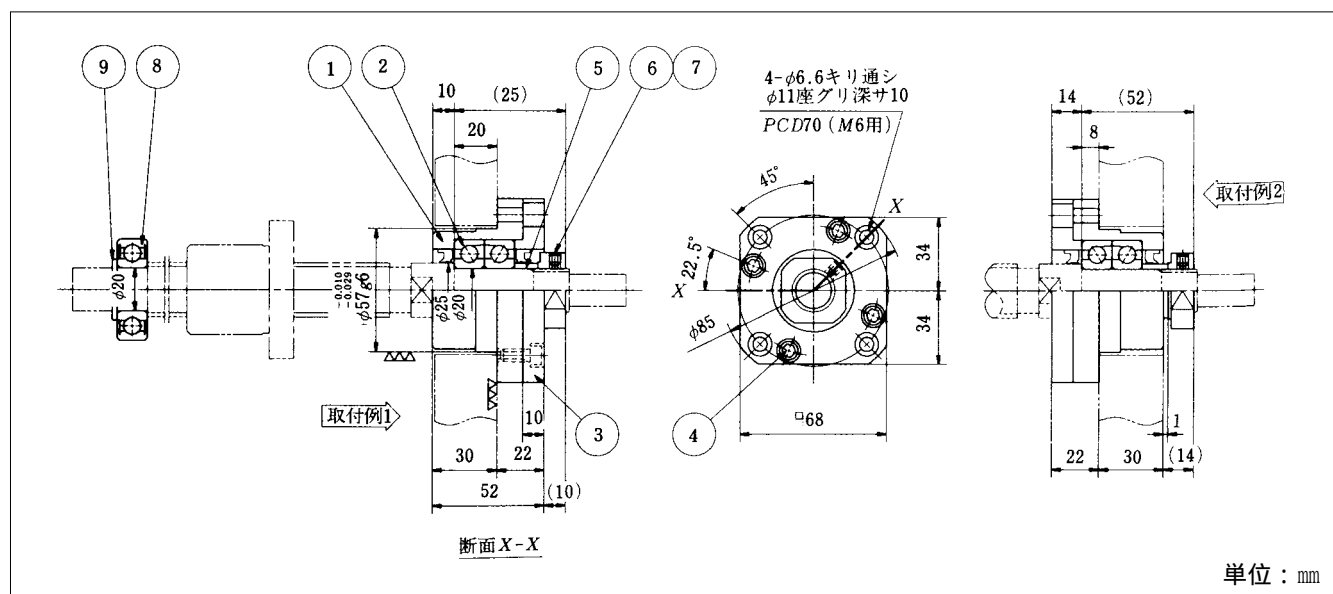
### 【備考】

- 角形の場合、ベースへの取付けは、下記2通りから選択してください。  
A面を基準にして上下方向  
B面を基準にして長手方向  
高さ又は長さの調整は必要に応じて間座を用いてください。
- 部品は 〇 が一体です。分解しないでください。取付要領に従って組立てをおこなってください。
- サポートユニットには適量のグリースが封入されています。
- ロックナット の締付けトルク(2350N-cm)、調整完了後、小ねじを軽く締め付けてください。

## SUH-20シリーズ寸法表



## SUF-20シリーズ寸法表



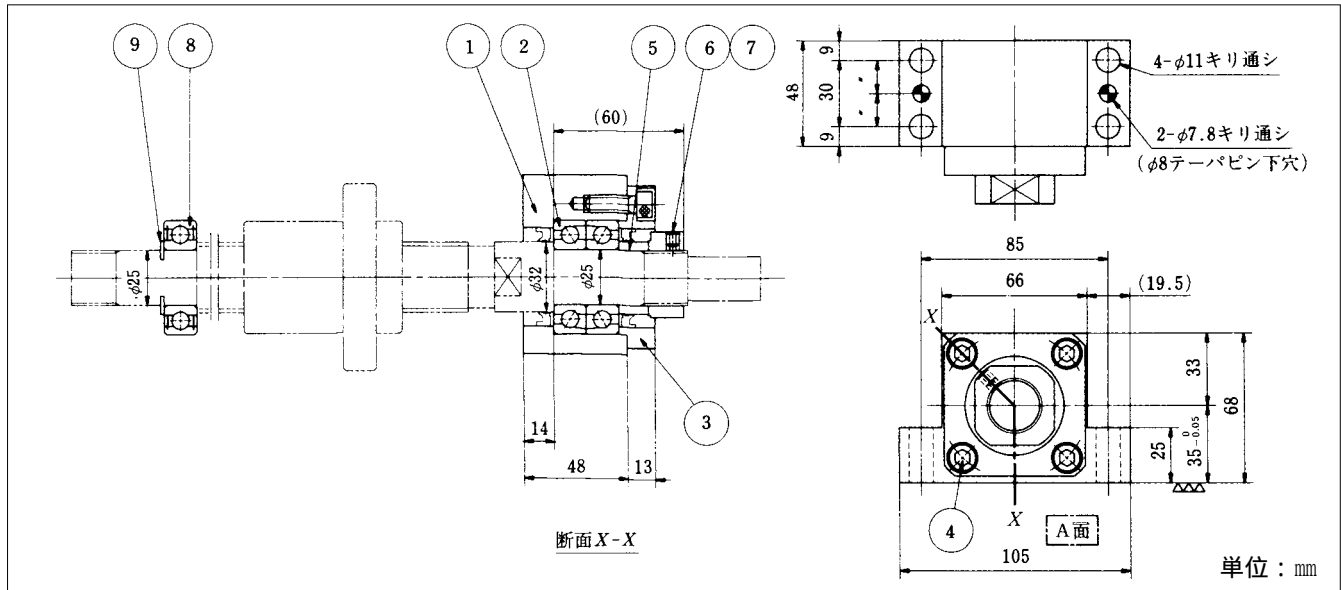
### サポートユニット構成部品

部番	部品名	個数	備考
	ベアリングハウジング	1	(オイルシール付き)
	ベアリング	1セット	7204ATYDFC8P5
	押エボタ	1	
	六角穴付きボルト	1	M6
	スペーサ	1	
	ロックナット	1	M20用 (30スパナ)
	マワリ止め小ネジ	1	M4(セットピース付き)
	ベアリング	1	6204ZZ
	止め輪	1	

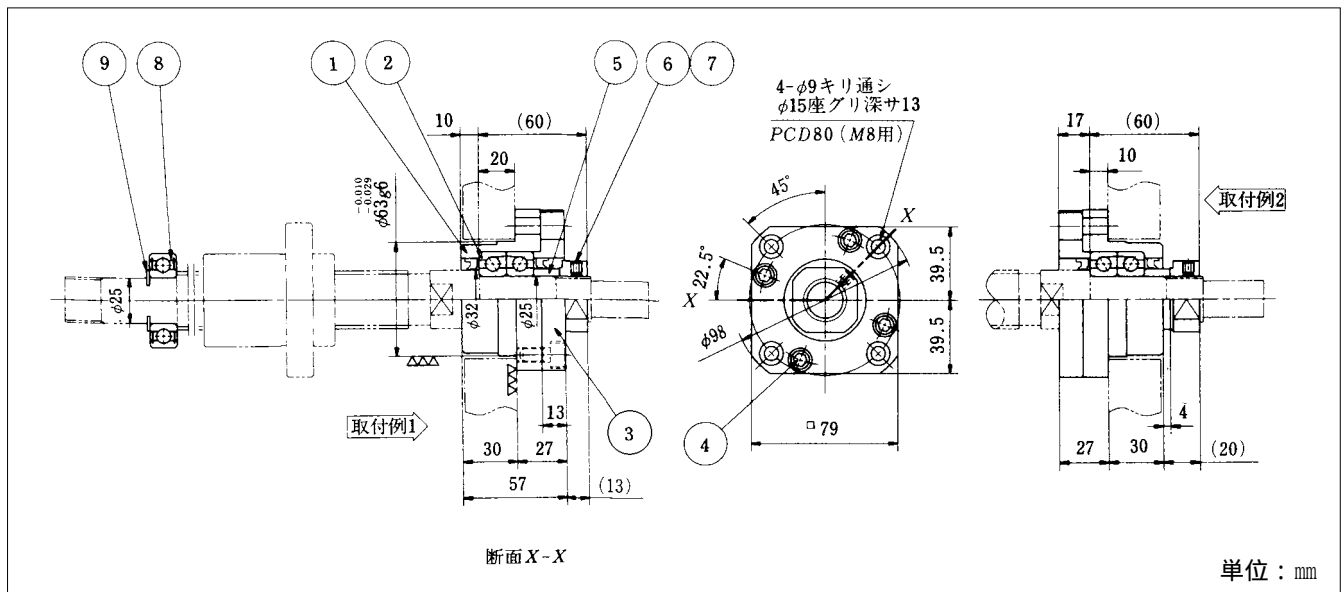
### 〔備考〕

1. 角形の場合、ベースへの取付けは、A面を基準にして上下方向のみです。  
高さの調整は必要に応じて間座を用いてください。
2. 部品は 〃 が一体です。分解しないでください。取付要領に従って組立てをおこなってください。
3. サポートユニットには適量のグリースが封入されています。
4. ロックナット の締付けトルク (4700N・cm), 調整完了後、小ねじを軽く締め付けてください。

## SUH-25シリーズ寸法表



## SUF-25シリーズ寸法表



### サポートユニット構成部品

部番	部品名	個数	備考
	ベアリングハウジング	1	(オイルシール付き)
	ベアリング	1セット	7205ATYDFC8P5
	押エボタ	1	
	六角穴付きボルト	4	M8
	スペーサ	1	
	ロックナット	1	M25用(36スパナ)
	マワリ止め小ネジ	1	M6(セットピース付き)
	ベアリング	1	6205ZZ
	止め輪	1	

### 【備考】

- 角形の場合、ベースへの取付けは、A面を基準にして上下方向のみです。  
高さの調整は必要に応じて間座を用いてください。  
外部荷重が大きい場合、テーパピンにての固定を推奨いたします。
- 部品は が一体です。分解しないでください。取付要領に従って組立てをおこなってください。
- サポートユニットには適量のグリースが封入されています。
- ロックナット の締付けトルク(8430N・cm)、調整完了後、小ねじを軽く締め付けてください。