

表164 : SLGAシリーズ寸法表

単位 : mm

| 型番     |           | 組合せ寸法 |    |                    |                                  | ハウジング寸法        |    |    |    |    |                | レール寸法 |    |                |     |                | 基本定格荷重 |        |
|--------|-----------|-------|----|--------------------|----------------------------------|----------------|----|----|----|----|----------------|-------|----|----------------|-----|----------------|--------|--------|
| 標準型    | 両シール付     | d     | h  | H <sup>±0.02</sup> | T <sub>0</sub> <sup>±0.025</sup> | H <sub>0</sub> | W  | w  | L  | ℓ  | S <sub>1</sub> | T     | t  | t <sub>0</sub> | P   | S <sub>2</sub> | C (N)  | Co (N) |
| SLGA16 | SLGA16-UU | 16    | 25 | 47                 | 2.5                              | 36             | 45 | 30 | 28 | 16 | M5             | 40    | 30 | 8              | 100 | M5用            | 430    | 280    |
| SLGA20 | SLGA20-UU | 20    | 27 | 52                 | 5                                | 41             | 50 | 35 | 30 | 16 | M6             | 40    | 30 | 8              | 100 | M5用            | 600    | 400    |
| SLGA25 | SLGA25-UU | 25    | 32 | 62                 | 5                                | 48             | 60 | 40 | 32 | 16 | M6             | 50    | 35 | 9              | 100 | M6用            | 970    | 620    |
| SLGA30 | SLGA30-UU | 30    | 37 | 70                 | 6.5                              | 54             | 68 | 48 | 34 | 20 | M8             | 55    | 40 | 10             | 100 | M6用            | 1060   | 710    |

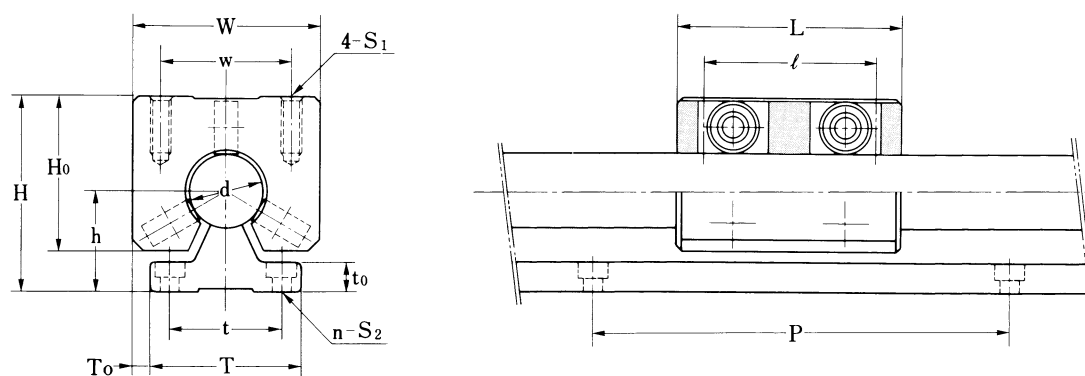


表165 : SLGBシリーズ寸法表

単位 : mm

| 型番     |           | 組合せ寸法 |    |                    |                                  | ハウジング寸法        |    |    |    |    |                | レール寸法 |    |                |     |                | 基本定格荷重 |        |
|--------|-----------|-------|----|--------------------|----------------------------------|----------------|----|----|----|----|----------------|-------|----|----------------|-----|----------------|--------|--------|
| 標準型    | 両シール付     | d     | h  | H <sup>±0.02</sup> | T <sub>0</sub> <sup>±0.025</sup> | H <sub>0</sub> | W  | w  | L  | ℓ  | S <sub>1</sub> | T     | t  | t <sub>0</sub> | P   | S <sub>2</sub> | C (N)  | Co (N) |
| SLGB16 | SLGB16-UU | 16    | 25 | 47                 | 2.5                              | 36             | 45 | 30 | 54 | 42 | M5             | 40    | 30 | 8              | 100 | M5用            | 800    | 570    |
| SLGB20 | SLGB20-UU | 20    | 27 | 52                 | 5                                | 41             | 50 | 35 | 60 | 46 | M6             | 40    | 30 | 8              | 100 | M5用            | 1120   | 800    |
| SLGB25 | SLGB25-UU | 25    | 32 | 62                 | 5                                | 48             | 60 | 40 | 70 | 56 | M6             | 50    | 35 | 9              | 100 | M6用            | 1800   | 1230   |
| SLGB30 | SLGB30-UU | 30    | 37 | 70                 | 6.5                              | 54             | 68 | 48 | 90 | 70 | M8             | 55    | 40 | 10             | 100 | M6用            | 1980   | 1410   |