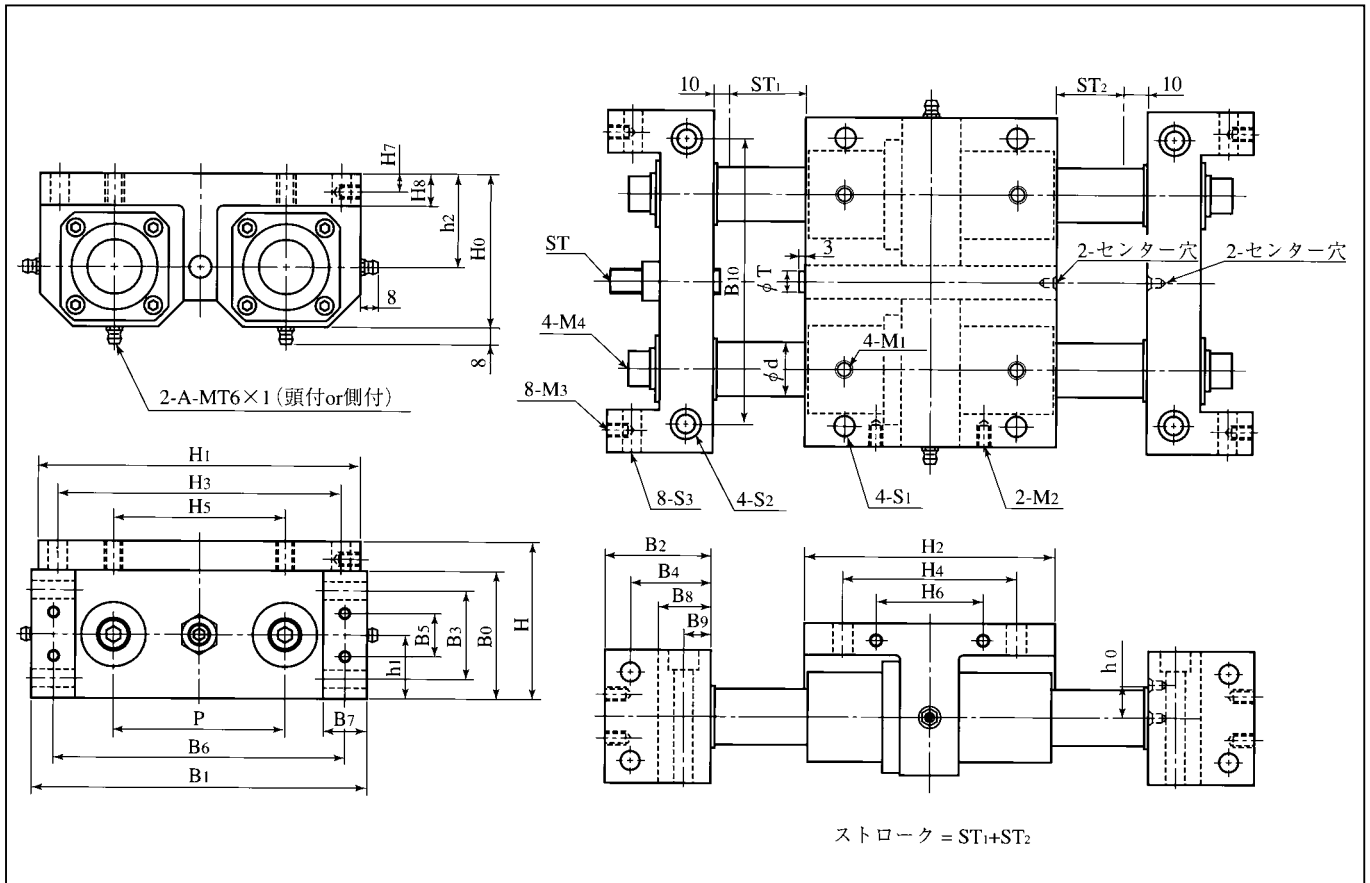


表65 : LUシリーズ寸法表

型番	軸径 d	主要寸法 (mm)																		
		P	H	h ₀	h ₁	h ₂	H ₀	H ₁	H ₂	H ₃	H ₄	H ₅	H ₆	H ₇	H ₈	B ₀	B ₁	B ₂	B ₃	B ₄
LU6	6	35	32	7	14	18	30	65	37	54	27	35	15	2.5	5	28	68	19	20	14
LU8	8	40	35	8	15	20	33.5	72	47	62	36	40	22	3	6	30	75	19	22	14
LU10	10	45	43	9	18	25	41	85	57	72	44	45	28	4	8	36	88	22	26	16
LU12	12	50	47	10	19	28	45	94	59	80	46	50	30	5	10	38	98	22	28	16
LU16	16	60	53	12	23	30	50	114	70	98	54	60	36	5	10	46	118	28	33	20
LU20	20	70	60	13	25	35	57	126	82	110	62	70	42	6	12	50	130	30	36	22
LU25	25	80	73	15	30	43	70	150	115	130	90	80	50	8	15	60	156	38	42	28
LU30	30	100	81	17	34	47	78	180	125	160	100	100	70	8	15	68	186	40	50	30
LU35	35	110	90	20	39	51	86	200	138	178	110	110	84	8	16	78	208	48	56	36
LU40	40	120	105	23	45	60	100	220	158	196	130	120	90	10	19	90	230	50	66	38

* 使用リニアベアリング : 防錆型給油穴付M2LFDK-OHシリーズ

* 材質 (標準品) : ベアリングハウジング = アルミ鋳物 シャフトブロック = S45C, アルミ 軸 = SUJ-2



主要寸法 (mm)						取付ボルト (mm)						ストッパー		リニアボール ベアリング 型番	許容荷重			基本質量 (kg) + ストローク (kg/m)	
B ₅	B ₆	B ₇	B ₈	B ₉	B ₁₀	S ₁	S ₂	S ₃	M ₁	M ₂	M ₃	M ₄	ST		T	C (N)	C ₀ (N)		M (N·m)
10	60	8	9	5	58	4.5	M4用	4.5	M4	M3	M3	M3	M6	8	M2LFDK6-OH	575	620	6	0.46 0.44
12	67	8	9	5	65	4.5	M4用	4.5	M4	M3	M3	M4	M6	8	M2LFDK8-OH	681	900	8	0.60 0.79
15	78	10	10	6	76	5.5	M5用	5.5	M5	M4	M4	M5	M6	8	M2LFDK10-OH	1406	1700	20	1.00 1.23
16	88	10	10	6	86	5.5	M5用	5.5	M5	M4	M4	M5	M6	8	M2LFDK12-OH	1450	1720	20	1.29 1.78
20	106	12	12	7	104	6.6	M6用	6.6	M6	M5	M5	M6	M10	10	M2LFDK16-OH	2028	2600	40	2.18 3.16
22	116	14	14	8	114	6.6	M6用	6.6	M6	M5	M6	M6	M10	10	M2LFDK20-OH	3385	4040	70	3.18 4.93
24	138	18	18	10	136	9	M8用	9	M8	M6	M6	M8	M10	10	M2LFDK25-OH	5715	7140	140	6.20 7.71
30	166	20	20	10	166	9	M8用	9	M8	M6	M8	M8	M10	10	M2LFDK30-OH	8569	10020	240	8.95 11.1
34	184	24	24	12	184	11	M10用	11	M10	M6	M8	M10	M12	12	M2LFDK35-OH	9298	12360	320	13.6 15.1
40	204	26	26	13	204	11	M10用	11	M10	M6	M10	M10	M12	12	M2LFDK40-OH	12792	16140	470	20.0 19.7

LUシリーズの活用方法

グリースニップルの取付方法は頭付と側付の方法がありますが、お客様のスペースに応じて、どちらかに取付けて下さい。
位置決め用ストッパーボルト付で呼び型番はA型とします。
センター穴2ヶ所付で呼び型番はB型とします。シリンダーの穴加工用とストッパーボルト用で、お客様で追加工して下さい。

縦型に組付ける際に利用する取付ボルト穴です。

このネジを利用し、お客様の仕様に合わせた取付板を固定して下さい。

このネジを利用し、側面にセンサーやロッドレスシリンダーの接合材を取付けて下さい。

軸は標準はSUJ2が組込まれておりますが、ステンレス、Hcrメッキ付もあり発注時にはそれぞれS、SS、Hcrと御指示下さい。

リニアベアリングは標準にM2LFDK-OHの防錆型が組込まれておりますが、SUJ2又はM(完全防錆型)シリーズもあり、発注時にそれぞれM2、Mと御指示下さい。

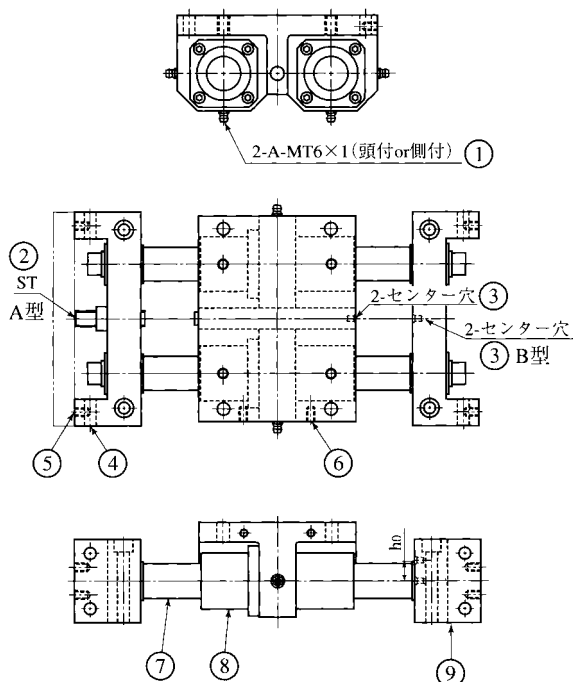
材質 LUB : S45C、LUBA : アルミ材

アルミ材を御希望の場合は末尾にAを表示して下さい。

S45Cの場合は無記号とします。

呼び番号

型番	ストローク	ストッパー	軸	ベアリング	LUB
LU20 × 300	- A, B	- S	- M2	- A	
	- A, A	- SS	- M		
			- Hcr		



型番	標準ストローク (mm)															
	50	100	150	200	250	300	350	400	450	500	600	700	800	900	1000	
LU6																
LU8																
LU10																
LU12																
LU16																
LU20																
LU25																
LU30																
LU35																
LU40																

*標準外のロングストロークも別途製作いたします。