

表 24: LH シリーズ寸法表

単位: mm

型番		主要寸法												取付ボルト		基本定格荷重(N)		
標準型	防錆型	d	$h_{\pm 0.02}$	W	w	$T_{\pm 0.02}$	t_0	H	H_1	H_0	t	L	ℓ	S ₁	S ₂	C	C ₀	
LH16MF	MLH16MF	16	$\begin{matrix} 0 \\ -0.009 \end{matrix}$	19	50	36	25	7	37	31.5	12	9	55	34	M5	M4	768	650
LH20MF	MLH20MF	20		21	54	40	27	7	41	35	12	11	60	40	M6	M5	1282	1010
LH25MF	MLH25MF	25	$\begin{matrix} 0 \\ -0.010 \end{matrix}$	26	76	54	38	11	51	42.5	18	12	78	50	M8	M6	2164	1790
LH30MF	MLH30MF	30		30	78	58	39	10	57	48.5	18	15	83	58	M8	M6	3245	2510

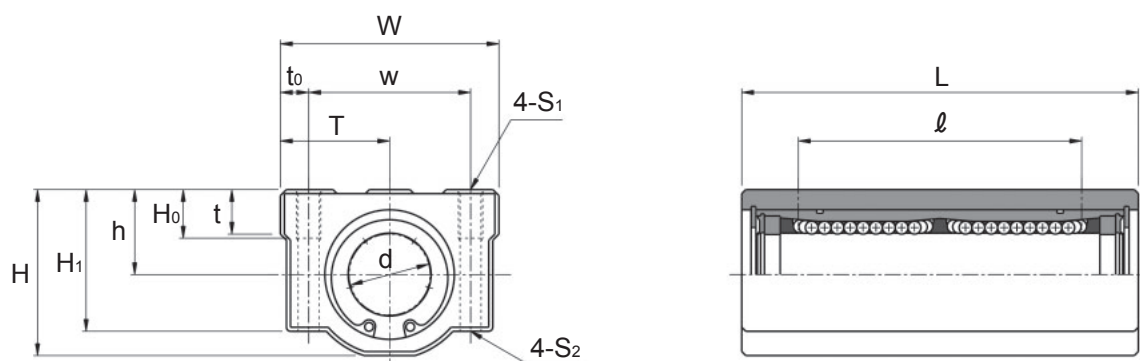


表 25: LHW シリーズ寸法表

単位: mm

型番		主要寸法												取付ボルト		基本定格荷重(N)		
標準型	防錆型	d	$h_{\pm 0.02}$	W	w	$T_{\pm 0.02}$	t_0	H	H_1	H_0	t	L	ℓ	S ₁	S ₂	C	C ₀	
LHW16MF	MLHW16MF	16	$\begin{matrix} 0 \\ -0.009 \end{matrix}$	19	50	36	25	7	37	31.5	12	9	86	60	M5	M4	1248	1300
LHW20MF	MLHW20MF	20		21	54	40	27	7	41	35	12	11	98	70	M6	M5	2083	2020
LHW25MF	MLHW25MF	25	$\begin{matrix} 0 \\ -0.010 \end{matrix}$	26	76	54	38	11	51	42.5	18	12	131	100	M8	M6	3517	3570
LHW30MF	MLHW30MF	30		30	78	58	39	10	57	48.5	18	15	141	110	M8	M6	5273	5010