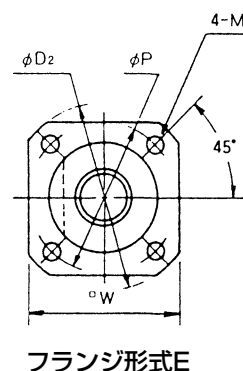
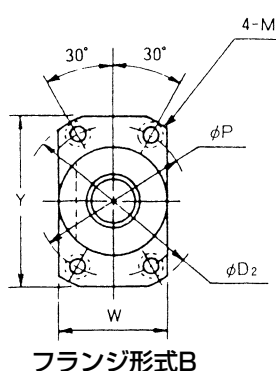
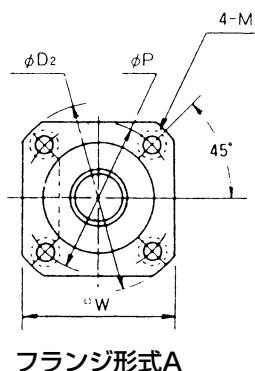


表196 : KBS, KBSCシリーズ寸法表

呼び番号		呼び			ねじ軸							
KBS(C5級)	KBSC(C7級)	ねじ軸 外径 d	リード ℓ	スト ローク	全長 L ₁	ねじ部 長さ L ₂	谷径 d ₁	軸端				
								d ₂	d ₃	S ₁	S ₂	S ₃
KBS081F-215	KBSC081F-215	8	1.5	133	215	167	7.1	12	11.7	45	20	3
KBS0802-215	KBSC0802-215		2	127			6.6					
KBS1002-250	KBSC1002-250	10	2	165	250	202	8.6	10	9.7	45	20	3
KBS1002-320	KBSC1002-320			235	272							
KBS102F-250	KBSC102F-250		2.5	151	250	196	8.3	10	9.7	50	20	4
KBS102F-320	KBSC102F-320			221	266							
KBS1004-255	KBSC1004-255	4	148	255	195	8.1	12	11.7	55	20	5	
KBS1004-385	KBSC1004-385		278	325								
KBS1202-300	KBSC1202-300	12	2	202	300	247	10.6	12	11.7	50	20	3
KBS1202-455	KBSC1202-455			357	455	402						
KBS122F-300	KBSC122F-300		2.5	201	300	245	10.3	12	11.7	50	20	5
KBS122F-400	KBSC122F-400			301	400	345						
KBS1204-405	KBSC1204-405		4	294	405	345	10.1	12	11.7	55	20	5
KBS1205-305	KBSC1205-305		5	191	305	245	9.5	12	11.7	55	20	5
KBS1205-455	KBSC1205-455			341	455	395						
KBS1210-455	KBSC1210-455		10	336	455	395	9.5	12	11.7	55	20	5
KBS1210-605	KBSC1210-605			486	605	545						
KBS1220-405	KBSC1220-405		20	267	405	345	9.5	12	11.7	55	20	5
KBS1220-605	KBSC1220-605	467		605	545							
KBS1504-600	KBSC1504-600	4	489	600	540	13.1	15	14.5	55	25	5	
KBS1504-1100	KBSC1504-1100		989	1100	1040							
KBS1505-600	KBSC1505-600	5	486	600	540	12.5	15	14.5	55	25	5	
KBS1505-1100	KBSC1505-1100		986	1100	1040							
KBS1510-600	KBSC1510-600	10	478	600	540	12.5	15	14.5	55	25	5	
KBS1510-900	KBSC1510-900		778	900	840							
KBS1510-1100	KBSC1510-1100		978	1100	1040							
KBS1510-1300	KBSC1510-1300		1178	1300	1240							
KBS1515-600	KBSC1515-600	15	476	600	540	12.5	15	14.5	55	25	5	
KBS1515-900	KBSC1515-900		776	900	840							
KBS1515-1100	KBSC1515-1100		976	1100	1040							
KBS1515-1300	KBSC1515-1300		1176	1300	1240							
KBS1520-600	KBSC1520-600	20	468	600	540	12.5	15	14.5	55	25	5	
KBS1520-900	KBSC1520-900		768	900	840							
KBS1520-1100	KBSC1520-1100		968	1100	1040							
KBS1520-1300	KBSC1520-1300		1168	1300	1240							

注) 1. *印予圧トルクはKBSシリーズに適します。場合により、表中の予圧トルクがかかります。

2. ワイパの種類 P : プラスチック F : フェルト L : リップシール N : ワイパなし



(単位 : mm)

外径 D ₁	全長 N ₁	胴長 N ₂	ナ ッ ト							ボール径 Db	循環数 巻×列	基本動 定格荷重 C (kN)	基本静 定格荷重 Co (kN)	予 圧 トルク ※ (N·cm)	質 量 (kg)					
			フ ラ ン ジ				取付穴 P.C.D P	取 付 ボルト M	ワイバ											
			形式	外径 D ₂	厚さ N ₃	幅 Y W														
16	24	19	A	32	5	-	25	23	M3	N	1.000	2.5×1	0.8	1.9	0.5	0.20				
20	30	25		36			28	27			1.5875		1.9	2.6	0.5	0.25				
23	27	22	E	40	5	-	31	31	M4	N	1.5875	2.5×1	2.2	3.3	0.5	0.37 0.42				
24	35	27	A	43	8	-	33	32	M4	F	2.000	2.5×1	2.7	4.2	0.5	0.41 0.50				
26	37	29	B	46	8	42	28	36	M4	P	2.3812	2.5×1	3.3	5.9	1.0	0.42 0.46				
25	35	27	A	44	8	-	34	33	M4	P	1.5875	2.5×1	2.5	4.1	1.0	0.52 0.61				
26	34	26	A	45	8	-	35	34	M4		2.000	2.5×1	2.9	5.1	1.0	0.53 0.62				
30	41	31	A	54	10	-	41	41	M5	L	2.3812	2.5×1	3.6	6.7	1.0	0.71				
30	44	34	B	50	10	45	32	40	M4		3.175	2.5×1	5.9	9.8	1.0	0.60 0.73				
30	49	37	B	54	12	48	32	41	M5		3.175	1.5×1	3.8	5.9	2.0	0.79 0.93				
32	68	56	B	56	12	48	32	43	M5		3.175	1.5×1	3.8	5.9	2.0	0.90 1.05				
32	41	31	B	56	10	48	32	43	M5	L	2.3812	2.5×1	4.1	8.6	2.0	1.16 2.06				
34	44	34	B	58	10	50	34	45	M5		3.175	2.5×1	6.9	12.5	2.0	1.19 2.08				
34	52	40	B	58	12	50	34	45	M5	L	3.175	1.5×1	4.4	7.9	2.0	1.27				
34	54	42	B	58	12	50	34	45	M5						3.175	1.5×1	4.4	7.9	2.9	1.72 2.17 2.47
											2.0	1.33								
34	62	50	B	58	12	50	34	45	M5		3.175	1.5×1	4.4	7.9	2.9	1.79 2.19 2.57				
34	62	50	B	58	12	50	34	45	M5	L	3.175	1.5×1	4.4	7.9	2.0	1.35				
34	62	50	B	58	12	50	34	45	M5						3.175	1.5×1	4.4	7.9	2.9	1.85 2.22 2.59
																			2.0	1.35

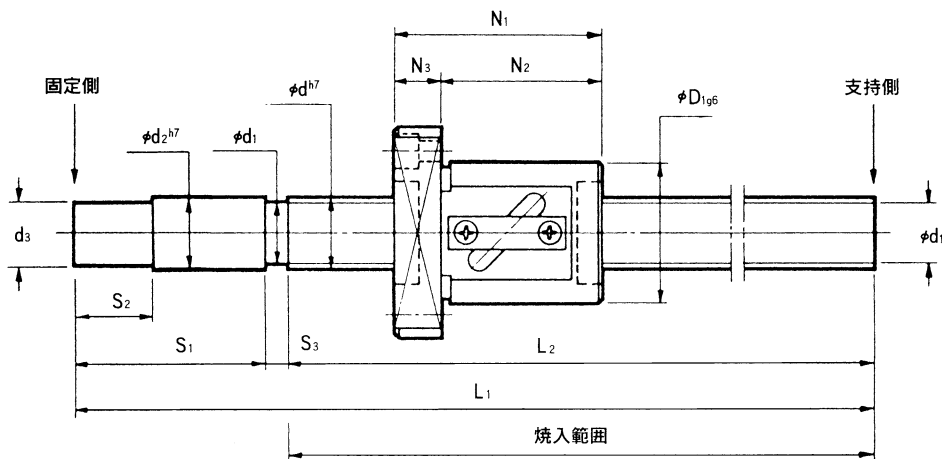
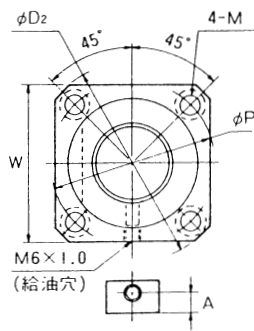


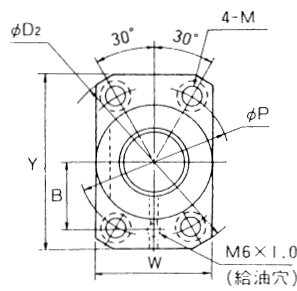
表197 : KBS, KBSCシリーズ寸法表

呼び番号		呼び		ストローク	ねじ軸							
KBS(C5級)	KBSC(C7級)	ねじ軸 外径 d	リード ℓ		全長 L ₁	ねじ部 長さ L ₂	谷径 d ₁	軸端				
				d ₂				d ₃	S ₁	S ₂	S ₃	
KBS2005-605	KBSC2005-605	20	5	467	605	525	17.5	20	19.5	75	25	5
KBS2005-1005	KBSC2005-1005			867	1005	925						
KBS2005-1505	KBSC2005-1505			1367	1505	1425						
KBS2010-1005	KBSC2010-1005	20	10	847	1005	922	16	20	19.5	75	25	8
KBS2010-1505	KBSC2010-1505			1347	1505	1422						
KBS2020-1005	KBSC2020-1005			842	1005	922						
KBS2020-1505	KBSC2020-1505	20	20	1342	1505	1422	15.9	20	19.5	75	25	8
KBS2020-1805	KBSC2020-1805			1642	1805	1722						
KBS2505-600	KBSC2505-600			25	5	437						
KBS2505-1000	KBSC2505-1000	837	1000			895						
KBS2510-1020	KBSC2510-1020	837	1020			912						
KBS2510-1520	KBSC2510-1520	25	10	1337	1520	1412	21	25	24.5	100	25	8
KBS2510-2220	KBSC2510-2220			2037	2220	2112						
KBS2520-1020	KBSC2520-1020			832	1020	912						
KBS2520-1520	KBSC2520-1520	25	20	1332	1520	1412	21	25	24.5	100	25	8
KBS2520-2020	KBSC2520-2020			1832	2020	1912						
KBS2525-1020	KBSC2525-1020			825	1020	912						
KBS2525-1520	KBSC2525-1520	25	25	1325	1520	1412	21	25	24.5	100	25	8
KBS2525-2020	KBSC2525-2020			1825	2020	1912						
KBS3205-600	KBSC3205-600			32	5	377						
KBS3205-1000	KBSC3205-1000	777	1000			845						
KBS3210-1000	KBSC3210-1000	712	1000			790						
KBS3210-1600	KBSC3210-1600	32	10	1312	1600	1390	27.2	32	31.5	200	25	10
KBS3210-2000	KBSC3210-2000			1712	2000	1790						

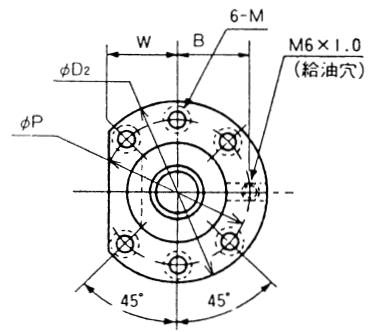
注) 1.※印予圧トルクはKBSシリーズに適します。場合により、表中の予圧トルクがかかります。
 2.ワイパの種類 L : リップシール



フランジ形式A



フランジ形式B



フランジ形式D

(単位: mm)

ナ ッ ト												ボール径 Db	循環数 巻×列	基本動 定格荷重 C (kN)	基本静 定格荷重 Co (kN)	予 圧 トルク ※ (N·cm)	質 量 (kg)	
外径 D1	全長 N1	胴長 N2	フ ラ ン ジ								ワイバ							
			形式	外径 D2	厚さ N3	幅 Y W		取付穴 P.C.D P	取 付 ボルト M	給油穴位置 A B								
40	48	36	B	68	12	60	40	53	M6	-	-	L	3.175	2.5×1	8.3	17.5	3.0	2.03 2.95 4.10
46	65	50	B	74	15	66	46	59	M6	-	-	L	4.7625	2.5×1	13.5	25.1	4.0	3.33 4.56
46	70	55	B	74	15	66	46	59	M6	-	-	L	4.7625	1.5×1	9.2	16.2	4.0	3.51 4.83 5.62
47	48	36	A	74	12	-	57	60	M6	7.5	-	L	3.175	2.5×1	9.4	22.2	4.0	2.94 4.39
52	65	50	B	86	15	78	52	68	M8	-	30	L	4.7625	2.5×1	16.1	33.4	4.0	4.83 6.0 6.57 9.01
52	70	55	B	86	15	78	52	68	M8	-	30	L	4.7625	1.5×1	10.4	20.1	4.0	5.14 6.0 7.05 8.99
54	77	62	B	88	15	78	54	70	M8	-	30	L	4.7625	1.5×1	10.4	20.1	4.0	5.30 6.0 7.23 9.16
58	58	46	D	85	12	-	32	71	M6	-	35.5	L	3.175	2.5×1	19.0	57.2	5.0	4.83 7.0 7.20
74	68	53	D	108	15	-	41	90	M8	-	45	L	6.350	2.5×1	25.8	55.6	5.0	7.54 7.0 15.87 18.13

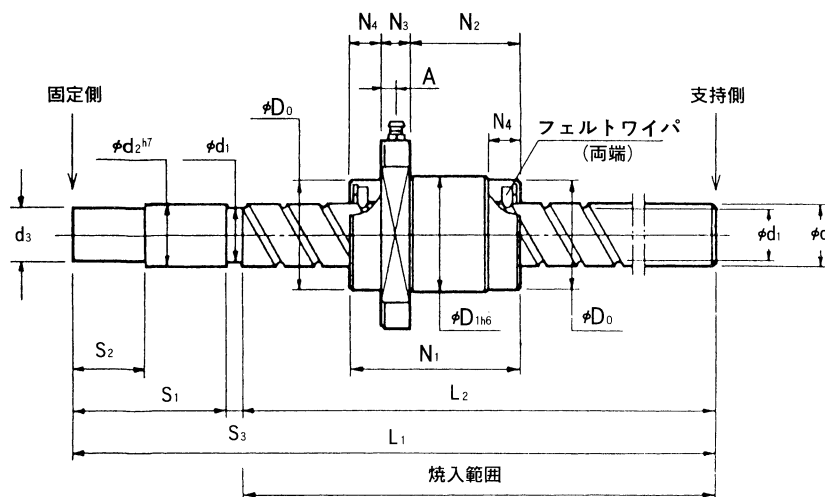
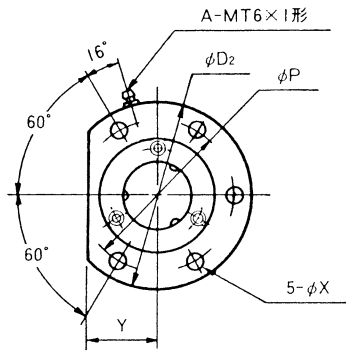


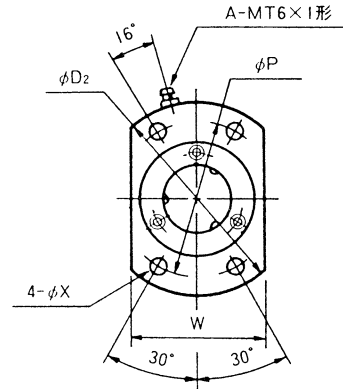
表198 : KBSシリーズ寸法表

呼び番号	呼び		ストローク	ねじ軸					軸端			外径	
	ねじ軸 外径	リード		全長	ねじ部 長さ	谷径	d ₂	d ₃	S ₁	S ₂	S ₃	D ₁	D ₀
KBS(C5級)	d	ℓ		L ₁	L ₂	d ₁							
KBS1632-600	16	32	480	600	530	13.5	16	15.5	55	25	15	35	34.5
KBS1632-1100			980	1100	1030								
KBS2040-1000	20	40	850	1000	910	17.5	20	19.5	75	25	15	40	39.5
KBS2040-1500			1350	1500	1410								
KBS2550-1015	25	50	810	1015	900	22.2	25	24.5	100	25	15	50	49
KBS2550-1715			1510	1715	1600								
KBS2550-2015			1810	2015	1900								
KBS3264-1200	32	64	960	1200	1065	28.8	32	31.5	120	25	15	60	59
KBS3264-1700			1460	1700	1565								
KBS3264-2100			1860	2100	1965								

注) 1.場合により, 表中※印の予圧トルクがかかります。
 2.ワイパの種類 F : フェルト



フランジ形式D



フランジ形式H

(単位：mm)

全 長 N 1	ナ ッ ト		フ ラ ン ジ								ボール径 Db	溝条数	基本動 定格荷重 C (kN)	基本静 定格荷重 Co (kN)	予 圧 トルク ※ (N·cm)
	胴 長		外 径 D 2	厚 さ N 3	幅		取付穴P.C.D P	取付穴 X	A	ワイバ					
	N 2	N 4			Y	W									
36.3	16.8	8.5	56	10	19	38	44	4.5	5	F	3.175 (1/8)	3	6.1	9.1	4.0 6.0
44.7	23.7	11.5	62	10	22	44	50	5.5	5		3.175 (1/8)	3	6.8	12.1	5.0 7.0
71	45	14	76	12	27	54	62	6.6	6	3.9688 (5/32)	3	10.2	19.3	6.0 9.0	
85	55.5	14.5	94	15	33	66	76	9	7	4.7625 (3/16)	3	17.2	31.9	7.0 9.0	