

表137 : G-R (P級) シリーズ寸法表

単位 : mm

型番	d	H ^{+0.02}	T	t	ℓ	T ₀		S	S ₁	S ₂	f	P	質量 (kg/m)
G16R	16	33	40	8	30	9	50°	M5用	5.5	8.9	4	100	5.0
G20R	20	37	40	8	30	9	50°	M5用	5.5	8.9	4	100	5.9
G25R	25	44.5	50	9	35	9	50°	M6用	6.5	10.4	4.5	100	8.4
G30R	30	52	55	10	40	10	50°	M6用	6.5	10.4	5	100	11.2

*材質 : 丸軸SUJ-2, 支持台S45C

GC-R series (コマーシャル)

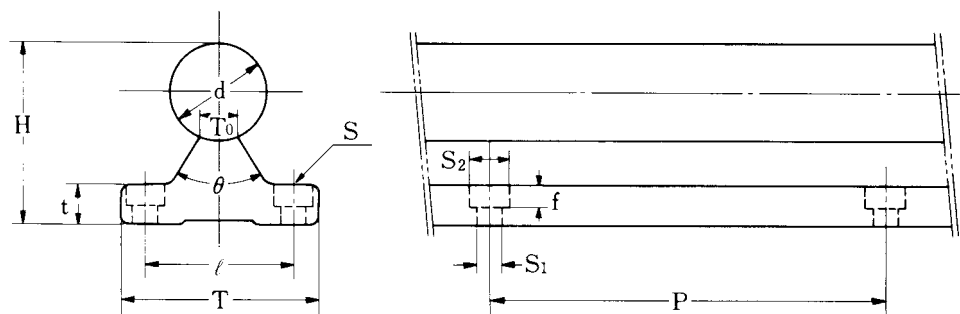


表138 : GC-R (コマーシャル) シリーズ寸法表

単位 : mm

型番	d	H ^{+0.2}	T	t	ℓ	T ₀		S	S ₁	S ₂	f	P	質量 (kg/m)
GC16R	16	33	40	8	30	9	50°	M5用	5.5	8.9	4	100	5.0
GC20R	20	37	40	8	30	9	50°	M5用	5.5	8.9	4	100	5.9
GC25R	25	44.5	50	9	35	9	50°	M6用	6.5	10.4	4.5	100	8.4
GC30R	30	52	55	10	40	10	50°	M6用	6.5	10.4	5	100	11.2

*材質 : 丸軸SUJ-2, 支持台S45C

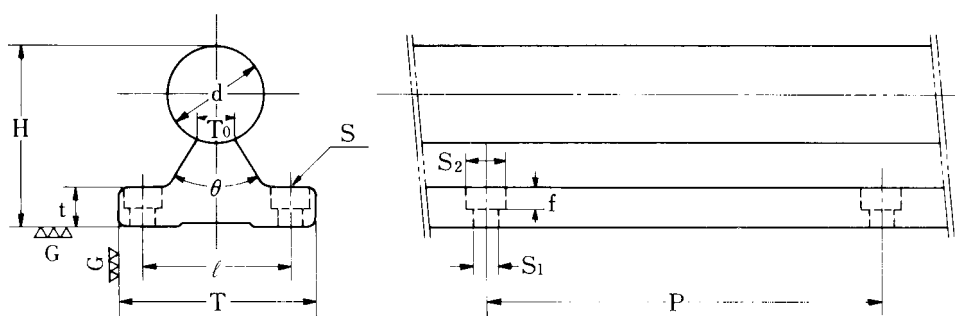


表139 : GS-R(P級・ステンレス)シリーズ寸法表

単位 : mm

型番	d	H ^{+0.02}	T	t	ℓ	T ₀		S	S ₁	S ₂	f	P	質量 (kg/m)
GS16R	16	33	40	8	30	9	50°	M5用	5.5	8.9	4	100	5.0
GS20R	20	37	40	8	30	9	50°	M5用	5.5	8.9	4	100	5.9
GS25R	25	44.5	50	9	35	9	50°	M6用	6.5	10.4	4.5	100	8.4
GS30R	30	52	55	10	40	10	50°	M6用	6.5	10.4	5	100	11.2

*材質 : 丸軸SUS440C, 支持台S45C

GCS-R series (コマーシャル・ステンレス)

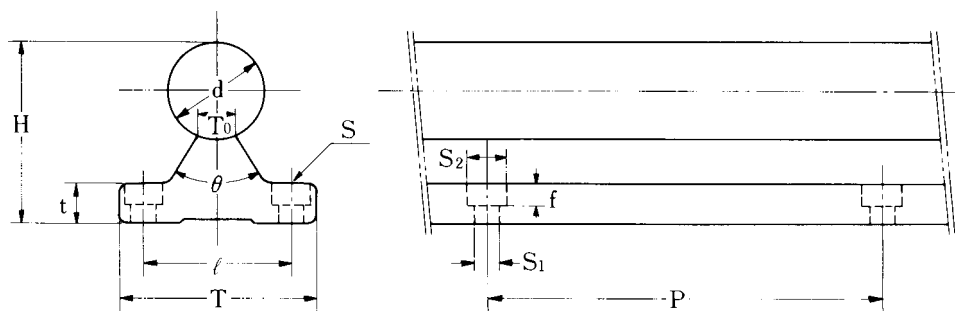


表140 : GCS-R(コマーシャル・ステンレス)シリーズ寸法表

単位 : mm

型番	d	H ^{+0.2}	T	t	ℓ	T ₀		S	S ₁	S ₂	f	P	質量 (kg/m)
GCS16R	16	33	40	8	30	9	50°	M5用	5.5	8.9	4	100	5.0
GCS20R	20	37	40	8	30	9	50°	M5用	5.5	8.9	4	100	5.9
GCS25R	25	44.5	50	9	35	9	50°	M6用	6.5	10.4	4.5	100	8.4
GCS30R	30	52	55	10	40	10	50°	M6用	6.5	10.4	5	100	11.2

*材質 : 丸軸SUS440C, 支持台S45C