

呼び番号

**EGH30F**

型番

**-2**

レール1本に使用するベアリング数

**×1400**

レール長さ(L)

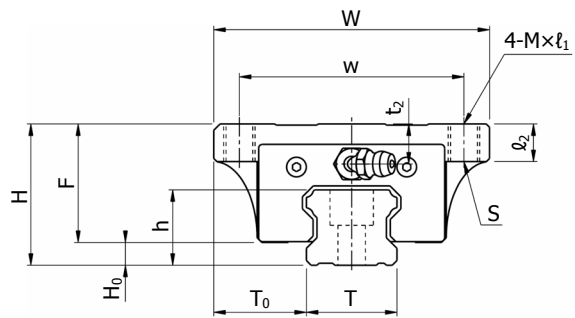
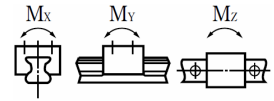
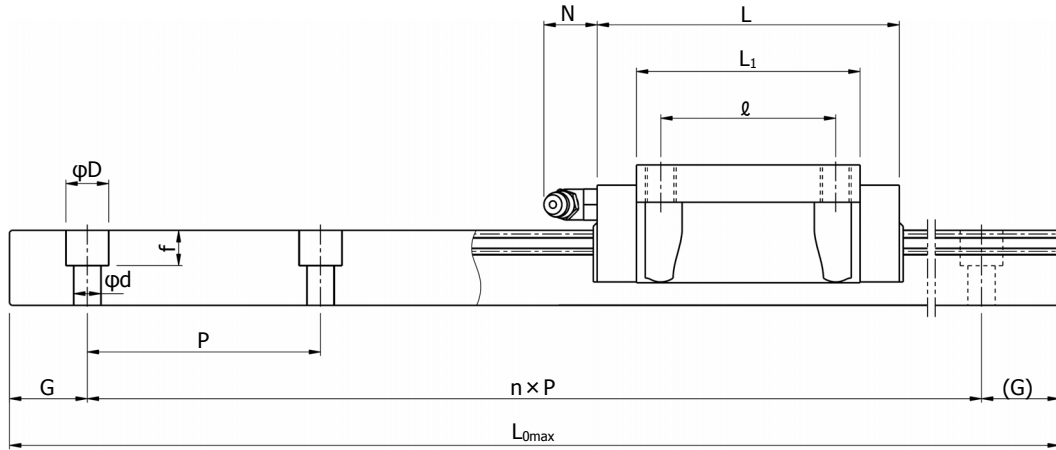


表 9: EGH-F シリーズ寸法表

型番	組合せ寸法			ベアリング寸法								レール		
	H	H <sub>0</sub>	T <sub>0</sub>	W	L	w	ℓ	L <sub>1</sub>	F	M×ℓ <sub>1</sub>	S	T	h	P
EGH15F	24	3	16	47	58.6	38	30	40.2	21	M5×7	M4	15	13	60
EGH20F	30	4.5	21.5	63	69.3	53	40	48.5	25.5	M6×9	M5	20	16.3	60
EGH25F	36	5.8	23.5	70	79.7	57	45	57.5	30.2	M8×9.6	M6	23	19.2	60
EGH30F	42	7	31	90	94.8	72	52	67.8	35	M10×12	M8	28	22.8	80
EGH35F	48	7.5	33	100	111.5	82	62	80.5	40.5	M10×14	M8	34	26	80

表 10: 標準レール長さ

型番	レール															
	100	500	1000	1500	2000											
EGH15F	100	220	340	460	580	700	820	940	1060	1180	1300	1420	1540	1660	1780	1900
EGH20F	100	220	340	460	580	700	820	940	1060	1180	1300	1420	1540	1660	1780	1900
EGH25F	100	220	340	460	580	700	820	940	1060	1180	1300	1420	1540	1660	1780	1900
EGH30F	120	280	440	600	760	920	1080	1240	1400	1560	1720	1880				
EGH35F		280	440	600	760	920	1080	1240	1400	1560	1720	1880				



単位: mm

G	寸 法		グリースニップル寸法			基本定格荷重(kN)		静的許容モーメント(kN・m)			ベアリング 質量 (kg)	レール 質量 (kg/m)
	D×d×f	L <sub>0max</sub>	取付穴	t <sub>2</sub>	N	C	C <sub>0</sub>	M <sub>x</sub>	M <sub>y</sub>	M <sub>z</sub>		
20	7.5×4.5×6	4000	M4×0.7	5.5	(5)	9.94	14.46	0.07	0.05	0.05	0.21	1.28
20	9.5×6×8.5	4000	M6×1	7.1	(15.6)	15.44	21.31	0.22	0.18	0.18	0.40	2.15
20	11×7×9	4000	M6×1	10.2	(15.6)	21.27	29.51	0.35	0.31	0.30	0.57	2.88
20	14×9×12	4000	M6×1	8	(15.6)	31.38	42.49	0.59	0.49	0.48	1.10	4.45
20	14×9×12	4000	M6×1	8	(16)	43.60	57.83	0.94	0.74	0.72	1.50	6.25

単位: mm

長 さ											レール 最大長さ						
2500		3000			3500			4000									
2020	2140	2260	2380	2500	2620	2740	2860	2980	3100	3220	3340	3460	3580	3700	3820	3940	4000
2080	2200	2320	2440	2560	2680	2800	2920	3040	3160	3280	3400	3520	3640	3760	3880	4000	
2020	2140	2260	2380	2500	2620	2740	2860	2980	3100	3220	3340	3460	3580	3700	3820	3940	4000
2080	2200	2320	2440	2560	2680	2800	2920	3040	3160	3280	3400	3520	3640	3760	3880	4000	
2020	2140	2260	2380	2500	2620	2740	2860	2980	3100	3220	3340	3460	3580	3700	3820	3940	4000
2080	2200	2320	2440	2560	2680	2800	2920	3040	3160	3280	3400	3520	3640	3760	3880	4000	
2040	2200	2360	2520	2680	2840	3000	3160	3320	3480	3640	3800	3960	4000				
2120	2280	2440	2600	2760	2920	3080	3240	3400	3560	3720	3880	4000					
2040	2200	2360	2520	2680	2840	3000	3160	3320	3480	3640	3800	3960	4000				
2120	2280	2440	2600	2760	2920	3080	3240	3400	3560	3720	3880	4000					